

SALA DE SUBASTAS RETIRO



*SUBASTA
ORIENTAL*

DE ARTE

20 DICIEMBRE

18:00



SUBASTA PRESENCIAL

Publicidad

Sala Retiro, S.A.

Avda. Menéndez Pelayo, 3
28009 Madrid

Teléfonos:

Departamento Arte: 91 435 35 37

Departamento Joyas: 91 431 03 91

Administración: 91 431 03 35

Fax: 91 577 56 59 / 91 578 02 19

email: salaretiro@salaretiro.es



Sala Retiro Subastas



Sala Retiro Subastas



@salaretiro



@salaretiro

Foto Portada: Lotes: 3, 201, 202 y 304

Foto Contraportada: Lote: 3

PVP unitario: 12 €



DICIEMBRE *2021*

Lugar

Sala Retiro
Av. Menéndez Pelayo, 3
28009 Madrid

Exposición

Online y en Sala
del 6 al 20 de diciembre de 2021

Horario:

De lunes a viernes de 10 a 19 horas
Sábados de 10 a 14 horas.
Domingos y festivos cerrado.

Subasta

20 de diciembre a las 18 horas

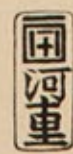
Descubra todas y cada una
de las piezas en:
www.salaretiro.com

*Pintura, Escultura y
Artes Decorativas
Lotes del 1 al 384*

大いそのころら
芳澤いし



曲多阿包



GASTOS DE ALMACENAJE:
Los lotes comprados y no retirados por el adjudicatario devengarán un gasto de 6 € diarios a partir de quince días de la fecha de la Subasta.



1 **33380-1**
PAREJA DE PANELES ORIENTALES, SIGLO XIX

Madera lacada en negro con el marco en granate de 76 x 43,5 cm. Decorados con figuras orientales, aves y motivos florales en marfil tallado, aplicado y embutido y detalles en nácar. Ligeros deterioros.

Salida: 500 €



2 **33380-2**
PAREJA DE PLACAS ORIENTALES, SIGLO XIX

En madera lacada en negro de 92 x 48 cm. Decoradas con motivo de ramas florales y aves en relieve realizadas con placas en marfil tallado. Ligeros deterioros.

Salida: 500 €



3 **33380-3**
PAREJA DE PANELES ORIENTALES, SIGLO XIX

En madera lacada en negro de 75 x 45 cm. Decorados con motivo de ramas florales y frutos aplicados en relieve realizadas con placas en marfil tallado. Ligeros deterioros.

Salida: 600 €



4 **8639-22022**

CAJA ESTILO ORIENTAL EN MADERA LACADA DECORADA CON PAREJA DE GARZAS Y FLORES DE LOTO, SIGLO XX

6 x 17,5 cm. Deterioros.

Salida: 40 €



5

39086-6

CAJA EN MADERA LACADA EN CINNABAR Y NEGRO. CHINA, FFS. S. XIX

7 cm de alto y 12 cm de diámetro. Interior lacado en negro y exterior en color rojo cinnabario, con decoración tallada e incisa representando en la tapa un paisaje montañoso con un sabio y un niño, orlado con una greca con meandros. Ligeros deterioros en el interior.

Salida: 350 €

6

39081-2

RELIEVE TALLADO EN BAMBÚ Y POLICROMADO. JAPÓN, S. XX

Tallado en bambú y policromado de 120 x 30 cm. Representando una escena con caballos al galope. Con inscripciones.

Salida: 20 €



7

37054-1

KATSUSHIKA HOKUSAI (1760 - 1849) PAREJA DE VISTAS DEL MONTE FUJI

Pareja de bordados en seda según diseño del maestro japonés. Pertenecen a la serie de 36 vistas del Monte Fuji. Medidas: 49 x 29cm, cada uno.

Salida: 2.000 €



8

36446-2

TANGKA TIBETANO

Tela pintada al gouache de 65 x 41.5 cm

Salida: 250 €



9

7069-7007

TAPIZ ORIENTAL, PRINCIPIOS SIGLO XX

En hilo dorado bordado a mano de 80 x 80 cm. Representando un felino fantástico con decoración de róleos vegetales y motivos florales. 53,2

Salida: 180 €



10 **37976-1**
PORTA PINCELES DE BAMBÚ TALLADO EN ALTO RELIEVE CON ESCENAS PALACIEGAS. CHINA, DINASTÍA QING, S. XIX
32 cm de altura. Estimación mercado internacional: 2.800 - 3.018 €

Salida: 2.800 €



11 **37976-78**
PORTA PINCELES DE BAMBÚ TALLADO EN ALTO RELIEVE CON ESCENAS PALACIEGAS. CHINA, DINASTÍA QING, S. XIX
32 cm de altura. Restaurado. Estimación mercado internacional: 2.800 - 3.018 €

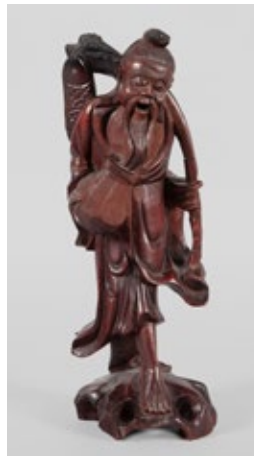
Salida: 1.500 €



12 **37621-1**
FIGURA DE CABALLO EN MADERA TALLADA Y TEÑIDA, ESCUELA ORIENTAL, FFS. S. XIX

25 x 23 cm. En actitud de paso y con arreos de tipo chino. Presenta pequeñas grietas.

Salida: 20 €



13 **37620-10**
FIGURA DE PESCADOR TALLADO EN MADERA DE TECA TEÑIDA, ESCUELA ORIENTAL SIGLO XX
34 x 13 cm.

Salida: 60 €

14 **37620-8**
TRES CABALLOS TALLADOS EN MADERA DE TECA, ESCUELA ORIENTAL, SIGLO XX
10 cm de altura, el mayor.

Salida: 20 €





15 38074-1
BIOMBO DE MESA DE MADERA LACADA EN NEGRO CON INCRUSTACIONES DE JADE. CHINA, SIGLO XIX

30,5 x 35 cm, abierto. El interior se encuentra decorado con escenas de niños jugando, en cambio en el exterior, se trata de una decoración incisa representando paisajes.

Salida: 200 €



17 38920-32
THANGKA DE SEDA BORDADO DE SAKYAMUNI. CHINA SIGLO XX

Muestra una escena típica de los thanka tibetanos donde los budas adoran a Sakyamuni. Enmarcado con polietileno: 116 x 102 cm.

Salida: 150 €



16 38105-1

ESCUELA JAPONESA S.XX

Juego de kabuki Tres xilograffias a color 33 x 22 cm, el mayor.

Salida: 150 €



18 38433-3

LOTE DE TRES ABANICOS "PAY PAY" DE BAMBÚ Y PAPEL PINTADO DEL ARTISTA KEISUKE SERIZAWA, CHINA

Salida: 50 €



19 38479-3
MUÑECA DE TEATRO NOH. JAPÓN, PRIMERA MITAD SIGLO XX

Vestida con kimono de seda bordada con motivos vegetales. Se presenta en urna de cristal y madera ebonizada de 29 x 28 x 27 cm. Altura muñeca: 19 cm.

Salida: 130 €



20

38431-2

**CABALLO DE JUGUETE EN BRONCE
PROCEDENTE DE LA INDIA. SIGLO XIX**

11 x 8,5 x 11 cm. Se alza sobre cuatro ruedas que permiten la tracción del objeto. Tiene una decoración geométrica en los arcos del caballo así como en las ruedas. El estado de conservación es bueno, presenta las señales comunes del paso del tiempo y del uso. Peso aproximado: 448 gr.

Salida: 100 €



21

38638-1

**TABURETE BAJO CHOWKI TRADICIONAL EN
BRONCE DORADO.**

11 x 20 x 21 cm. Sobre tres pies decorados con aves, en la parte superior presenta decoración tallada e incisa con patrones hindúes que tienen su origen en la forma del árbol Bodhi. Este tipo de decoraciones eran frecuentes encontrarlas en casas de familias reales y de gente adinerada hindú.

Salida: 80 €



22

38504-1

CABALLO BALANCIN PERSA PPIOS. S. XX

69 x 16,5 x 64 cm. Realizado en madera oscura tallada con detalles en cobre y latón remachados por toda la pieza. Silla de montar forrada con una plancha de cobre con decoración en latón remachado. Presenta grietas en la cola y en las patas.

Salida: 280 €



23

16175-6000

**FIGURA EN CERÁMICA ESMALTADA
Y VIDRIADA, REPRESENTANDO UNA
DEIDAD REPOSTADA BEBIENDO**

30 x 20 x 35 cm.

Salida: 125 €



24

33599-1

**PAREJA DE GRANDES PLATOS EN
PORCELANA JAPONESA IMARI, S.XX**

Realces dorados, 41 cm.

Salida: 180 €



25 39019-21

CONJUNTO DE DOS FIGURAS

Figura de sabio y figura de buda tailandés en pasta coloreada, 15 cm la mayor. Con peanas en madera de teka. El sabio presenta ligeras faltas.

Salida: 80 €



26 34747-3

DOS PLATOS DE PORCELANA ESMALTADA CON DECORACIÓN EN CARTELAS CON ESCENAS CORTESANAS Y FLORES. CANTÓN, CHINA, SIGLO XX.

26 cm, el mayor

Salida: 76 €



27 39068-4

CÁNTARO EN CERÁMICA ESMALTADA Y VIDRIADA EN TONOS OCRES. SIGUIENDO MODELOS DE LA DINASTÍA SONG, CHINA

46 cm de altura. Decoración incisa y pintada en tono marrón a modo de cenefas y motivos abstractos. Con cuatro asas y vertedera.

Salida: 100 €

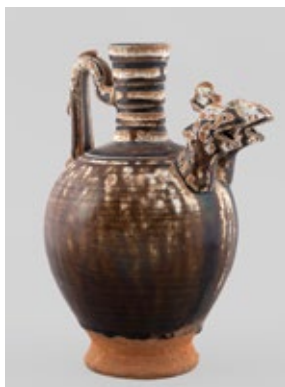


28 39084-6

PAREJA DE CUBOS PARA TRANSPORTAR AGUA. SIGUIENDO MODELOS DE LA DINASTÍA SONG. CHINA

Realizados en troncos de madera de Chopo huecos, 70 cm, el mayor.

Salida: 20 €



29 38638-10

BOTELLA DE CERÁMICA ESMALTADA, SIGLO XIX

23 cm de altura. Decorada con la temática “cabeza de pollo”, muy popular durante la Dinastía Tang (618-907). Presenta los deterioros propios del paso del tiempo.

Salida: 60 €



30 35852-4
**KWDUO, ASHANTI, GRUPO
 AKAN, BENIN S. XIX-XX**
 Recipiente en bronce de 20 x 9 cm.
 Decorado con figuras exentas en
 la tapa, asas sogueadas y pie con
 motivos de círculos sogueados.

Salida: 475 €



31 38246-21
**CONJUNTO DE TRES CUENCOS SIGUIENDO
 MODELOS DE LA DINASTÍA SONG DEL SUR. S. XX.**
 Lote formado por cuencos realizados en cerámica vidriada
 y uno en pasta de gres. Con decoración incisa y pintada de
 motivos florales como peonías y animales. 6,5 cm el mayor.

Salida: 110 €



32 35577-1
**JARRÓN DE BRONCE FUNDIDO.
 CHINA, FF. S. XIX - PPIOS. S. XX**
 85 cm de altura. Con profusa decora-
 ción cincelada. Apoyo trípode sobre
 una base y asas en forma de dragones.
 La tapa se encuentra ornamentada con
 las figuras de un anciano junto con un
 mono.

Salida: 275 €



34 35877-2
**PAREJA DE JARRONES EN PORCELANA. CHINA,
 HACIA 1960**

180 x 38 cm. Policromados con motivos de escenas ma-
 rinas, flores y animales acompañados de tipografía china.
 Asas en dorado y boca de perfil sinuoso. Con inscrip-
 ciones sobre un poema de la dinastía Tang y fechas que
 conmemoran la primavera Kangxi.

Salida: 2.200 €



33 35877-1
**TIBOR EN PORCELANA IMARI.
 JAPÓN, SIGLO XX**
 Policromado con motivos de flores.
 Tapa con remate de figura de león
 en dorado sobre peana de madera.
 Marca en la base indicando "Imari".
 Etiqueta de procedencia en la base.
 Medidas: 81 x 40 cm. Altura con
 peana: 110

Salida: 350 €

35

38232-1

**DINASTIA HAN (206 a.C - 220 d.C)
PAREJA DE GUERREROS A CABALLO
CON DIFERENTES POSTURAS**

Terracota con restos de policromía. 31 cm de altura, el mayor. Se acompaña de certificados individuales de termoluminiscencia emitidos por la Universidad Autónoma de Madrid en Junio de 1999, que acreditan su antigüedad.

Salida: 3.250 €



36

38246-36

**GUANYIN CRUZANDO EL MAR.
CHINA, S. XIX.**

Realizada en porcelana blanca vidriada de 29 cm. Se la representa con un pie sobre una flor de loto y el otro en el agua.

Salida: 200 €



38

38246-20

**JARRA EN CERÁMICA VIDRIADA EN
TONO OSCURO. CHINA, MED. S. XX.**

29,5 cm de altura.

Salida: 60 €



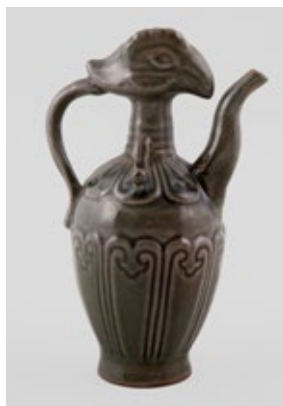
37

38976-3

**JARRA PARA VINO EN CERÁMICA, SIGUIENDO MO-
DELOS DE LA DINASTÍA SONG (960-1279), CHINA**

Realizado en cerámica esmaltada y vidriada de 15 x 11 cm. Con decoración incisa con flores de ciruelo. Siguiendo modelos de la dinastía Song, hornos de Yaozhou. Esta tipología se empleaba para contener vino.

Salida: 60 €



39

38246-4

**JARRA VOTIVA EN PORCELANA VIDRIADA
CELADÓN. SIGUIENDO MODELOS DE LA
DINASTÍA SONG. CHINA**

Representando una tetera realizada en cerámica vidriada en tonalidad verdosa conocida como celadón. Con decoración incisa. Tapa en forma de cabeza de gallo unida al cuerpo mediante un cuello cilíndrico, junto con dos pequeñas asas laterales en el cuerpo. Buen estado de conservación, pequeña rotura en la boca de la vertedera.

Salida: 100 €



40 38976-20

JARRA DE VINO, SIGUIENDO MODELOS DE LA DINASTÍA SONG. CHINA.

Cerámica esmaltada y vidriada en color negro de 24 x 7 x 15 cm. Decoración modelada en relieve con motivos vegetales y frutales. Esta tipología la empleaban para el almacenamiento del vino. Con tapón realizado en bambú.

Salida: 80 €



41 38976-21

CONJUNTO DE DOS TETERAS, SIGUIENDO MODELOS DE LA DINASTÍA SONG DEL NORTE (960-1279). CHINA.

Cerámica vidriada y esmaltada de 10 x 11 cm, la mayor. Cuerpo con forma bulbosa, asa y vertedera.

Salida: 30 €



43 36601-7

PAREJA DE FIGURAS ORIENTALES TALLADAS EN JADE SOBRE PEANA DE PIEDRA

14,5 cm, la mayor.

Salida: 200 €



42 37056-1

INCENSARIO CHINO EN BRONCE DORADO, SIGUIENDO MODELOS DEL ÚLTIMO PERIODO DE LA DINASTÍA QING (1644-1912). SIGLO XIX - XX

Ricamento ornamentado con relieves de dragones y figuras tongshi (leones guardianes de bronce), motivos vegetales y grecas de 46 x 44 x 22 cm. Sellado en la parte inferior con la marca del taller de seis caracteres kaishu (escritura regular china).

Salida: 480 €



44 36960-4

JARRÓN ZOOMORFO EN TERRACOTA CON RESTOS DE POLICROMÍA. SIGUIENDO MODELOS DE LA DINASTÍA HAN

36.5 x 27 x 13cm. Decorado con dos cabezas de macho cabrío a ambos lados de la boca.

Salida: 1.200 €



45 38246-17

ANTIGUA MÁSCARA RITUAL TIBETANA NEPALÍ DE MAHAKALA DEMONIO PROTECTOR. PPIOS. S. XX.

Realizada en metal dorado con apliques en forma de cuentas realizados en vidrio de diferentes colores de 21 x 16 cm. Representando al demonio protector Mahakala, perteneciente al budismo tibetano.

Salida: 120 €



46 36960-1

GUERRERO CHINO A CABALLO, SIGUIENDO MODELOS DE LA DINASTÍA TANG (618 - 907)

Cerámica policromada y vidriada de 29,5 x 23 x 11 cm. Pequeñas faltas por el paso del tiempo.

Salida: 375 €



48 37633-2

FLORERO DOBLE TALLADO EN PIEDRA DE JABÓN. ESCUELA ORIENTAL, SIGLO XX

15x20 cm. Decoración de motivos florales incisos y calados. Presenta deterioros.

Salida: 20 €



47 36960-6

SOPERA CON TAPA Y FUENTE EN PORCELANA. MARCAS EN LA BASE. CANTÓN, FFS. S. XIX - PPIOS. S. XX

30 x 35 x 15cm. Con decoración de escenas con personajes, dispuestas a modo de cartelas con cenefas de motivos florales. Asas esmaltadas en color rojo.

Salida: 700 €



49 37648-1

PLATO EN PORCELANA IMARI, FFS. S. XX

31 cm de diámetro. Decoración realizada a mano sobre vidriado. Presenta faltas.

Salida: 50 €



50 37660-1

PLATILLO EN PORCELANA ESMALTADA FAMILIA ROSA PARA LA EXPORTACIÓN. CHINA, DINASTÍA QING, PERÍODO QIANLONG, SIGLO XVIII

12 cm de diámetro. Decoración floral en la parte central y de red a lo largo del caveto. Restaurado, presenta desperfectos.

Salida: 10 €



51 38638-25

PAREJA DE PASTILLEROS TALLADOS EN MARFIL, FFS. S. XIX.

2,5 cm la mayor. Uno de ellos con decoración tallada representando un dragón y el otro, con decoración incisa en la tapa con caracteres chinos, los cuales tienen como significado amor y longevidad. Ligeros deterioros en una de ellas.

Salida: 100 €



52 39086-8

TETERA EN BRONCE CINCELADO Y PAVONADO. MARCA EN LA BASE. DINASTÍA MING, CHINA

26,5 cm de altura. Cuerpo globular sobre pie decorado con pétalos de flor de loto al igual que en la tapa y en el cuello. El cuerpo está decorado con figuras zoomorfas, asa en forma de oreja representando la figura de un dragón y vertedera con forma de cabeza de dragón.

Salida: 100 €



53 37665-1

PLATO DE PORCELANA ESMALTADA FAMILIA VERDE, PARA LA EXPORTACIÓN. CHINA, DINASTÍA QING, PERIODO DE QIANLONG, SIGLO XVIII

19 cm de diámetro. Con decoración de motivos florales.

Salida: 80 €



54 37756-1

PAREJA DE JARRONES EN PORCELANA CHINA, FAMILIA VERDE. CANTÓN, FFS. S. XIX - PPIOS. XX

34 cm de altura. Pareja de jarrones realizados en Cantón para el mercado de exportación, en porcelana con decoración típica de la familia verde con motivos florales y escenas cotidianas. Uno de ellos presenta pequeñas faltas.

Salida: 150 €



55

36960-2

VASIJA DE UNA SOLA ASA EN TERRACOTA. ÉPOCA DEL IMPERIO ROMANO, SIGLO IV - VI d.C.

Procedencia norte de Marruecos (El Djen), descubierta en el año 1978. Se adjunta certificado de termoluminiscencia con número 10056E que acredita su antigüedad. Medidas: 18 x 17cm.

Salida: 1.000 €



57

37665-3

CUENCO EN PORCELANA ESMALTADA, PARA LA EXPORTACIÓN. CHINA, DINASTÍA QING, PERIODO DE QIANLONG, SIGLO XVIII

19 cm de diámetro. Con decoración de motivos florales en tonos azules, rojos y dorados, con decoración floral en el interior, grecas, estrellas y flores al exterior.

Salida: 80 €



56

37665-2

PLATO DE PORCELANA ESMALTADA FAMILIA VERDE, PARA LA EXPORTACIÓN. CHINA, DINASTÍA QING, PERIODO DE QIANLONG, SIGLO XVIII

19 cm de diámetro. Decoración con motivos florales.

Salida: 80 €



59

37976-5

PAREJA DE PLATOS DE PORCELANA Y BOL DE ALERO SIGUIENDO MODELOS DE CANTÓN. CHINA, SIGLO XX

25,5 cm, de diámetro, los platos.

Salida: 40 €



58

37665-4

CENTRO DE MESA EN PORCELANA ESMALTADA FAMILIA VERDE. CHINA, DINASTÍA QING, PERIODO DE QIANLONG, SIGLO XVIII

19 cm de diámetro. Decoración floral en relieve.

Salida: 50 €



60 37660-2

PLATILLO EN PORCELANA ESMALTADA Y VIDRIADA FAMILIA ROSA PARA LA EXPORTACIÓN. CHINA, DINASTÍA QING, PERÍODO QIANLONG, SIGLO XVIII

12 cm de diámetro. Decoración floral en la parte central y de róleos a lo largo del caveto. Restaurado, presenta desperfectos.

Salida: 10 €



61 37660-3

PLATILLO EN PORCELANA ESMALTADA Y VIDRIADA FAMILIA ROSA, PARA LA EXPORTACIÓN. CHINA, DINASTÍA QING, PERÍODO QIANLONG, SIGLO XVIII

13,5 cm de diámetro. Decoración floral a lo largo del caveto y paisaje en la parte central. Restaurado, presenta desperfectos.

Salida: 10 €



62 37660-4

PLATO DE PORCELANA ESMALTADA Y VIDRIADA FAMILIA ROSA, PARA LA EXPORTACIÓN. DINASTÍA QING, PERÍODO QIANLONG, S. XVIII

16 cm de diámetro. Decoración floral en compartimentos en forma de ruyi y patrón de red a lo largo del caveto y, escena figurada en la parte central. Restaurado, presenta desperfectos.

Salida: 10 €



63 37414-1

PLATO EN PORCELANA BLASONADA SIGUIENDO MODELOS CHINOS DE COMPAÑIA DE INDIAS, MANUFACTURA SAMSON, SIGLO XX

25 cm de diámetro. Asiento con escudo coronado, flanqueado por leones rampantes en dorado sobre vidriado blanco y festón con flores de lis.

Salida: 80 €



64 37662-2

PLATO EN PORCELANA ESMALTADA Y VIDRIADA FAMILIA ROSA, PARA LA EXPORTACIÓN. CHINA, DINASTÍA QING, PERIODO DE QIANLONG, S. XVIII

25 cm de diámetro. Decoración floral en la parte central y a lo largo del ala. Muy deteriorado.

Salida: 20 €



65

37662-1

PLATO EN PORCELANA ESMALTADA Y VIDRIADA FAMILIA ROSA, PARA LA EXPORTACIÓN. CHINA DINASTÍA QING, PERIODO DE QIANLONG, SIGLO XVIII

24,5 cm de diámetro. Decoración floral en la parte central y a lo largo del ala. Restaurado, con lañas, presenta desperfectos.

Salida: 30 €



66

37662-3

PLATO EN PORCELANA ESMALTADA FAMILIA ROSA, PARA LA EXPORTACIÓN. CHINA, DINASTÍA QING, PERIODO DE QIANLONG, SIGLO XVIII

23 cm de diámetro. Decoración de motivos florales en la parte central y a lo largo del ala. Presenta deterioros.

Salida: 20 €



67

37662-4

PLATO EN PORCELANA ESMALTADA FAMILIA ROSA, PARA LA EXPORTACIÓN. CHINA, DINASTÍA QING, PERIODO DE QIANLONG, SIGLO XVIII

23 cm de diámetro. Decoración de motivos florales en compartimentos y patrón de red a lo largo del ala, y escena figurada en la parte central. Restaurado, presenta desperfectos.

Salida: 20 €



68

37662-5

PLATO HONDO EN PORCELANA ESMALTADA FAMILIA ROSA, PARA LA EXPORTACIÓN. CHINA, DINASTÍA QING, PERIODO DE QIANLONG, SIGLO XVIII

24 cm de diámetro. Decoración con florales compartimentados en el ala y en la parte central. Restaurado, presenta deterioros.

Salida: 20 €

69

37914-1

CENTRO DE MESA EN PORCELANA CLOISSONNE, DE ESTILO ORIENTAL, CON BASE DE MADERA CALADA

8 x 7cm. Decorado con motivos florales y en la base peces ante un sol naciente.

Salida: 75 €





70

38966-24

PAREJA DE JARRONES DE PORCELANA ESMALTADA Y VIDIRADA FAMILIA AZUL Y BLANCA. MARCAS EN LA BASE. SIGUIENDO MODELOS DEL PERIODO KANGXI, DINASTIA QING. CHINA, SIGLO XX

16 cm de altura. Decorados con flores de cerezo e imágenes de hornos chinos antiguos. Marcas en la base con caracteres chinos realizados durante el reinado del emperador “Kangxi”. Pequeños deterioros.

Salida: 50 €



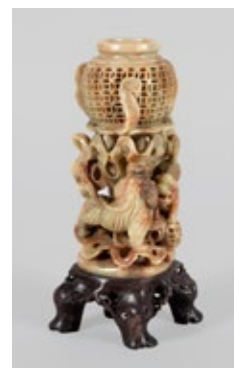
71

37816-1

JARRÓN DE PORCELANA FAMILIA NEGRA CON DECORACIÓN POLÍCROMA ESMALTADA Y REALCES DORADOS. CHINA, S.XX

93 cm de altura. Presenta decoración de escenas cortesanas dispuestas a modo de cartelas. Peana de madera.

Salida: 300 €



72

37604-1

INCENSARIO EN PIEDRA DE JABÓN SOBRE PEANA. CHINA, FFS. S. XIX

21 x 11 cm. Con decoración calada y dos leones fo.

Salida: 125 €



73

37364-1

JARRÓN DE PORCELANA FAMILIA ROSA. MARCA EN LA BASE. CHINA, REINADO DE QIANLONG, DINASTÍA QING, SIGLO XIX

30 cm de altura. Decoración vidriada con los colores que caracterizan a la familia rosa, empleados en las porcelanas chinas típicas desde el siglo XVIII al XIX. Predominan las flores de loto y de peonías, conocidas como “flores envueltas”, al mismo tiempo enmarcan en cartelas escenas con personajes, con características occidentales. Marca tipo sello en la base del jarrón.

Salida: 200 €



74

37660-5

PLATO EN PORCELANA ESMALTADA Y VIDRIADA FAMILIA ROSA, PARA LA EXPORTACIÓN. CHINA, DINASTÍA QING, PERIODO DE QIANLONG, SIGLO XVIII

16 cm de diámetro. Decoración floral en compartimentos y patrón de red a lo largo del caveto y, escena figurada en la parte central. Restaurado, presenta desperfectos.

Salida: 10 €



75 37662-6

PLATO HONDO EN PORCELANA ROSA, PARA LA EXPORTACIÓN. CHINA, DINASTÍA QING, PERIODO DE QIANLONG, S. XVIII

24 cm de diámetro. Decoración de motivos florales a lo largo del ala y escena figurada en la parte central. Presenta deterioros.

Salida: 20 €



77 37633-1

FLORERO DOBLE EN PIEDRA DE JABÓN TALLADA. ESCUELA ORIENTAL, SIGLO XX

17x20 cm. Decoración incisa y floral calada. Presenta deterioros.

Salida: 20 €



76 37609-1

FIGURA DE FU SHING, DIOS DE LA FELICIDAD Y DE LA PROSPERIDAD, EN PORCELANA ESMALTADA. CHINA, SIGLO XX

56 x 28 cm. Fu Shing, es una de las tres divinidades conocidas en conjunto como Fulushou en el Taoísmo chino.

Salida: 70 €



78 38344-5

PLATO DE PORCELANA SATSUMA ESMALTADA CON ESCENAS DE PERSONAJES EN CARTELAS. MARCA EN EL REVERSO. JAPÓN, FFS. S. XIX

6,5 x 37 cm. Faltas en el esmalte.

Salida: 80 €

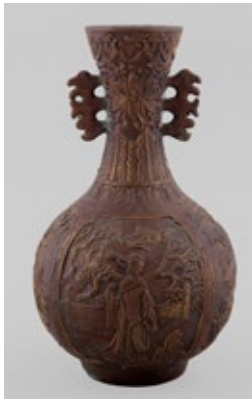


79 38246-10

QUEMADOR DE INCIENSO EN BRONCE DORADO. MARCA EN LA BASE. CHINA, DINASTÍA QING, REINADO DE QIANLONG, FFS. S. XVIII

12,5 x 25 cm. Sigue la forma tipológica de un Jian arcaico, con decoración incisa y grabada a mano, con orlas en la parte superior y medallones con los cuatro caracteres imperiales del emperador Qianlong. También se encuentra inscrito "cuenco del tesoro", considerado como amuleto de buena suerte y para atraer la riqueza. Asas en forma de Ru Yi, centro ceremonial budista. Marca en la base que indica que esta realizado por orden imperial durante el reinado del emperador Qianlong de la dinastía Qing (1736-95).

Salida: 1.600 €



80

38246-11

JARRÓN EN BRONCE. MARCA EN LA BASE DEL MAESTRO WANG YULAN. CHINA, DINASTÍA MING, SIGLO XVII

20,5 cm de altura. Decoración dispuesta en cartelas, en su interior representadas damas en paisajes, y asas representando nubes auspiciosas. Marca en la base "Wang Yulan", maestro de la dinastía Ming, China.

Salida: 80 €



81

39086-3

PAREJA DE JARRONES REALIZADOS EN PORCELANA ESMALTADA FAMILIA ROSA Y GRISALLA. AL ESTILO DE XU REN. INSCRIPCIÓN EN LA BASE. REPÚBLICA CHINA, SIGLO XX

42 cm de altura. Con decoración esmaltada en relieve representando un paisaje nevado con un río rodeado de montañas, con un pescador en su barca y una casa con personas a la entrada iluminados con esmaltes de color. Inscripción en caracteres chinos en el cuerpo e inscripciones en las bases "Xuren Chupin". Este tipo de jarrones con paisajes nevados surgieron hacia 1974 durante la República China.

Salida: 900 €

82

38246-14

PLATO EN ESMALTE CLOISSONÉ. JAPÓN, PERIODO MEIJI, PPIOS. S. XX.

36 cm de diámetro. Decorado con un ave representada sobre fondo azul. Alero decorado con cenefa. Al dorso con decoración también en esmalte cloisonné azul con motivos a modo de nubes.

Salida: 120 €





83

38246-3

TETERA EN PORCELANA VIDRIADA CELADÓN. SIGUIENDO MODELOS DE LA DINASTÍA IMPERIAL SONG. CHINA

17,5 x 14 x 12,5 cm Decoración incisa y modelada de motivos vegetales sobre el cuerpo globular sobre pie. Asa sinuosa en forma de caña de bambú. Boca en forma de dos cabezas de fénix. Cuello cilíndrico con decoración concéntrica de líneas.

Salida: 100 €



84

38246-19

PAREJA DE JARRONES EN CERÁMICA VIDRIADA. CHINA, MED. S. XX

34 cm de altura. Decoración de motivos florales.

Salida: 100 €



85

38093-1

PAREJA DE JARRONES DE ESMALTE CLOISONNÉ. CHINA, SIGLO XX

21 cm de altura. Decorados con peonías y flores de loto.

Salida: 80 €



86

38246-1

JARRA EN PORCELANA CELADÓN. SIGUIENDO MODELOS DE LA DINASTÍA IMPERIAL SONG, CHINA

Realizada en gres de 18,5 x 16 x 11 cm. Vidriado en un tonalidad azul verdosa conocido como Celadón, común en las porcelanas chinas. Cuerpo globular sobre un pie y, desde el cuál, se eleva hacia un cuello cilíndrico, junto con un asa en forma de oreja. Presenta faltas propias de la cocción y una pequeña pérdida del vidriado en el asa.

Salida: 100 €



87

38638-24

PAREJA DE ALFILETEROS EN MARFIL. REPÚBLICA CHINA, SIGLO XX

4,5 cm de altura. Realizados en marfil con decoración incisa entintada en color negro, en los que se representan paisajes junto con un poema antiguo de la dinastía Tang, Li Bai.

Salida: 100 €



88

38246-12

FIGURA GUANYIN EN CERÁMICA VIDRIADA. CHINA, PPIOS. S. XX.

40 x 20 x 14 cm. Representando la figura de un Bodhi-sattva, a sus pies dos figuras las cuales asisten a la figura principal en la celebración de los servicios religiosos. En china son conocidos como Guanyin y hay numerosa producción. Con decoración incisa y modelada. Faltas.

Salida: 80 €



89

38246-8

JARRÓN DE VIDRIO SOPLADO. MARCA EN LA BASE. CHINA, DINASTÍA QING, REINADO DE QIANLONG (1736-1795)

20,5 x 18 x 13 cm. Cuello cilíndrico que parte de un cuerpo globular que junto con la boca en forma de cabeza de gallina, simulan al propio animal, al mismo tiempo, presenta decoración incisa y modelada. Marca en la base que indica que la pieza fue realizada durante el reinado del emperador Qianlong. Posee una burbuja en la parte central del cuerpo, producida durante su elaboración.

Salida: 180 €



90

38246-18

URNA FUNERARIA EN CERÁMICA VIDRIADA TIPO QINGBAI, SIN TAPA. SIGUIENDO MODELOS DINASTÍA SONG DEL SUR, CHINA, SIGLO XIX

60 cm de altura. Este tipo de cerámicas, son conocidas en China como Qingbai, se producían en los hornos de Jingdezhen, los cuales se consideran como los hornos más importantes. Decoración modelada aplicada a modo de relieve, representando un dragón en el cuello y figuras alrededor, junto con motivos de nubes. Tiene un ligero tono azulado por el contenido en hierro en la composición del vidriado, resultando un blanco ligeramente azulado. Sin tapa.

Salida: 350 €



91

38344-6

GRAN PLATO DE LOZA ESMALTADA CON ESCENAS DE ANCESTROS EN EL ASIENTO, FAMILIA NEGRA. CHINA, SIGLO XX

7 x 37 cm. Marca en el asiento.

Salida: 100 €



92

38246-2

TETERA EN CERÁMICA VIDRIADA CELADÓN. SIGUIENDO MODELOS DE LA DINASTÍA IMPERIAL SONG (FFS. S. X - FS. S. XIII), CHINA

13 x 16,5 x 13 cm. Cuerpo globular sobre pie con asa en forma de oreja y boca representada con dos cabezas de gallo y decoración incisa bajo vidriado. Buen estado de conservación.

Salida: 100 €



93

38071-1

LOTE DE DOS CUENCOS Y UN PLATILLO DE PORCELANA ESMALTADA FAMILIA AZUL Y BLANCA. MARCAS EN LA BASE. CHINA, DINASTÍA QING, SIGLO, XIX

6 x 18 cm, el bol mayor. Conjunto de dos cuencos con forma conocida como "sombbrero". Decorados con flores enredadas, motivo decorativo que fue muy popular en China en la última dinastía imperial, Qing. Realizados en hornos civiles y empleados por la gente común. Actualmente poseen gran valor de colección.

Salida: 50 €

94

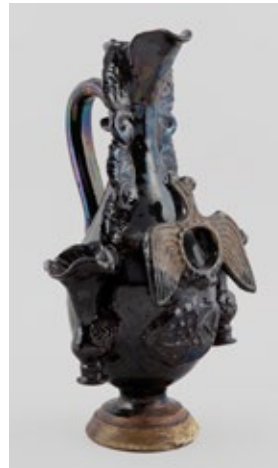
38246-5



JARRÓN EN PORCELANA VIDRIADA CON ESTILO DECORATIVO "YI-DING". MARCA EN LA BASE. CHINA, DINASTÍA QING, SIGLO XIX

23 x 12 x 9,5 cm. Decoración incisa representando flores de loto al estilo decorativo "Yin-Ding". Cuerpo globular sobre pie, elevándose a un cuello cilíndrico con decoración gallonada y dos pequeñas asas laterales en forma de ave fénix.

Salida: 80 €



95

38246-6

JARRA PARA SERVIR VINO DE ARROZ, EN CERÁMICA VIDRIADA. CHINA

33 x 23 x 14,5 cm. En tono negro, ornamentado con una figura de águila en el centro, orla sinuosa que asciende desde el cuerpo hasta la boca, asa en forma de oreja y dos flores a los laterales en el cuerpo a modo de asas. Pequeñas faltas en el vidriado debidas al uso.

Salida: 60 €



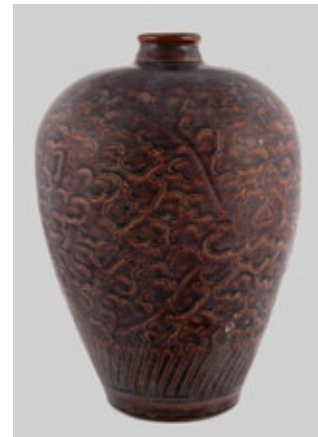
96

39016-1

JARRITA CON ASA DE CERÁMICA ESMALTADA Y VIDRIADA EN COLOR BLANCO, SIGUIENDO MODELOS DE LA DINASTÍA SONG (FFS. S. X - FFS. S. XIII), CHINA.

21 x 11,5 cm. Esta tipología se empleaba para contener vino. Asa moldeada, con cuello estrecho y vertedera lobulada, con decoración incisa con flores de peonía y de loto. Siguiendo modelos de la dinastía Song, horno de Ding. Grieta en el asa.

Salida: 20 €



97

39016-2

JARRÓN EN CERÁMICA ESMALTADA Y VIDRIADA, SIGUIENDO MODELOS DE LA DINASTIA SONG, CHINA.

34 x 20 cm. Cuerpo bulboso, cuello corto y boca estrecha con decoración incisa de nubes y flores de peonía. Siguiendo modelos de la dinastía Song, horno de Ding.

Salida: 40 €



98 39016-4

PAREJA JARRONCITOS EN CERÁMICA ESMALTADA Y VIDRIADA, SIGUIENDO MODELOS DE LA DINASTIA SONG. CHINA

9,5 x 5 cm, el mayor. Vidriado en tono azul y blanco, bases sin vidriar. Siguiendo modelos de la dinastía Song, horno de Longquan.

Salida: 40 €



99 38246-7

RECIPIENTE DE VIDRIO CAMAFEO. MARCA EN LA BASE. CHINA, DINASTÍA QING, REINADO DE QIANLONG, FFS. S. XVIII

5 x 12,5 cm. Cuenco realizado en dos capas de vidrio, blanco en el fondo y color ocre en la decoración, tallado a modo de camafeo con los motivos decorativos de nubes auspiciosas y grullas, como símbolo de longevidad y felicidad, comunes en la china tradicional. Marca en la base de cuatro caracteres en la que se indica que esta realizada durante el reinado del emperador Qianlong, de dinastía Qing.

Salida: 150 €

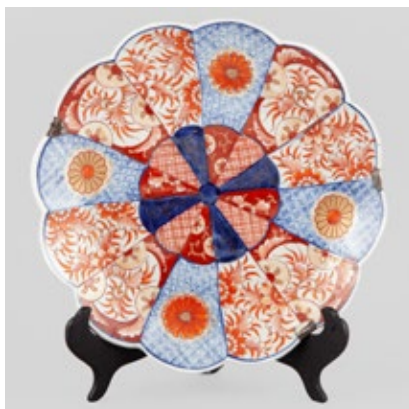


100 38344-3

GRAN PLATO DE PORCELANA ESMALTADA FAMILIA VERDE, CON DECORACIÓN DE GUERREROS A CABALLO Y ALERO CON DECORACIÓN FLORAL. CHINA, SIGLO XX

7 x 38,5 cm.

Salida: 100 €



101 38344-4

PLATO DE PORCELANA ESMALTADA DE PERFIL GALLONADO, IMARI, JAPÓN, FF. S. XIX

5,5 x 30 cm. Decoración compartimentada con motivos florales.

Salida: 80 €



102 38127-1

GRAN SOPORTE DE MADERA TALLADA PARA UN PLATO. CHINA, SIGLO XX

60 x 18 x 45 cm.

Salida: 100 €



103 **38976-6**
TARRO DE CERÁMICA ESMALTADA. CHINA, S. XX
 16 x 16 cm. Con decoración pintada a mano dispuesta a modo de cenefas con motivos geométricos y con figuras florales en el cuerpo. Esta tipología se empleaba para almacenar té. Marca en la base "48". Sin tapa.

Salida: 60 €



104 **38246-9**
CANDELERO EN CERÁMICA VIDRIADA. MARCA EN LA BASE. CHINA PPIOS. S. XX
 19 x 17,5 x 9 cm. Candelero en forma de fuente sostenida por dos figuras sobre sus espaldas y ornamentada con dos cabezas de dragón.

Salida: 90 €



105 **38073-1**
PAREJA DE PEQUEÑOS JARRONES DE CUERPO GALLONADO Y DECORACIÓN DE ESMALTE CLOISONNÉ. MARCAS EN LAS BASES. CHINA, SIGLO XIX
 15 cm de altura. Decoración con motivos florales.

Salida: 60 €



107 **38226-5**
JARRÓN EN PORCELANA ESMALTADA FAMILIA NEGRA. CHINA, PPIOS. S. XX
 104 cm de altura. Con decoración de motivos florales, como ramas de almendro floridas, peonías y aves sobre fondo negro. Cuello con decoración de tallos vegetales y flores sobre fondo azul.

Salida: 375 €



106 **38080-1**
LOTE DE CUATRO PIEZAS DE PORCELANA ESMALTADA. CHINA, SIGLO XX
 15 cm, el plato mayor. Comprende un pequeño plato color celadón, dos jarroncitos de esmalte craquelado y un plato pequeño con decoración vegetal y caracteres chinos.

Salida: 100 €



108

38273-1

MESA DE CAFÉ DE MADERA LACADA EN NEGRO, CHINA, S.XX

Faltas y restauraciones en la laca 38 x 58,5 x 169 cm

Salida: 120 €

109

38344-2

PAREJA DE GRANDES PLATOS DE LOZA ESMALTADA SATSUMA CON MOTIVOS DE SUMARAIS. JAPÓN, SIGLO XX

5 x 40 cm.

Salida: 100 €



110

38614-1

PAREJA DE JARRONES PORCELANA ESMALTADA FAMILIA VERDE Y DORADA. MARCA EN LA BASE. CHINA SIGLO XX

36,5 cm de altura. Decoración floral y escenas cortesanas en el cuerpo.

Salida: 120 €



111

38638-27

CONJUNTO DE TRES BOTELLAS DE RAPÉ EN HUESO. REPÚBLICA CHINA, SIGLO XX

7 cm de altura. Decoración incisa y entintada en negro con motivos tradicionales de personajes de damas, niños y eruditos en la antigua China.

Salida: 100 €



112

38976-9

CONJUNTO DE DOS BOTELLAS DE RAPÉ EN PORCELANA CELADÓN. SIGUIENDO MODELOS DINASTÍA SONG. CHINA, FFS. S. XIX

7 cm de alto. Estas botellas eran comunes a finales de la dinastía Qing y a comienzos de la República, siguen el estilo de las realizadas en los hornos Ge durante la dinastía Song (960-1279). Una de ellas no tienen tapa.

Salida: 30 €

113

38246-33

CONJUNTO DE CUATRO FIGURAS DE ANCIANOS EN CERÁMICA VIDRIADA. CHINA, DINASTÍA QING, SIGLO XIX

15 cm la mayor. Estas cuatro figuras, son las representaciones de cuatro rangos diferentes de la sociedad de la cultura tradicional china. La figura con túnica roja representa a los funcionarios, la figura con túnica ocre y sin tocado representa a los monjes, la figura con túnica negra representa a los literarios y por último, la figura con túnica azul representa a los empresarios. Ligeras faltas, una de ellas presenta restauraciones.



Salida: 150 €



114

38246-26

CONJUNTO DE CUATRO CUENCOS EN PORCELANA ESMALTADA. CHINA, MED. S. XX.

5,5 cm el mayor.

Salida: 110 €



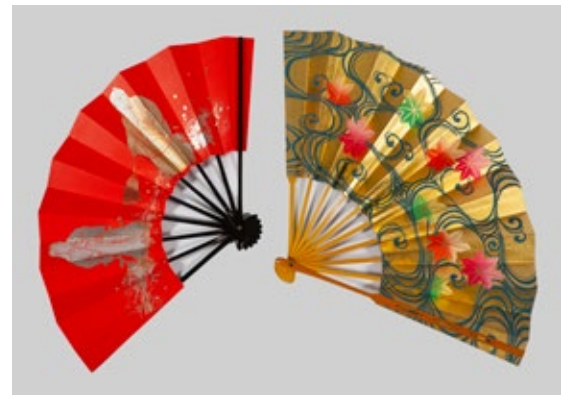
115

38638-2

QUEMADOR DE INCIENSO CON OREJAS DE BESTIA EN BRONCE. MARCA EN LA BASE. PERIODO DE QIANLONG, DINASTÍA QING, SIGLO XIX

10,5 x 14 x 17 cm. Decoración con motivos de bestias, dispuesto sobre tres patas. Marca en la base en la que se indica que fue realizado durante el reinado de Qianlong.

Salida: 800 €



116

38433-2

DOS ABANICOS EN VARILLAJE DE BAMBÚ Y PAÍS DE PAPEL. JAPÓN, SIGLO XX

Salida: 70 €



117 38479-4

JUEGO DE CAFÉ DE 12 SERVICIOS. JAPÓN FINALES SIGLO XIX

Compuesto por 12 tazas con sus platos, tetera, lechera y azucarero. Con marcas en la base.

Salida: 80 €



119 38976-19

CONJUNTO DE CUENCO Y PLATOS HONDOS EN CERÁMICA ESMALTADA Y VIDRIADA. CHINA, SIGLO XX

Platos realizados en cerámica esmaltada y vidriada. Uno de ellos de 24 cm con decoración incisa con dos dragones voladores y el borde pintado a mano con motivos florales. Siguiendo modelos de las piezas realizadas durante la dinastía Song, en los hornos Ding. Otro, en cerámica esmaltada y vidriada celadón de 22,5 cm. Decoración incisa circular con borde en gres. Siguiendo modelos de los realizados durante la dinastía Song, en el horno Yue. Cuenco hondo en cerámica vidriada, esmaltada con base en porcelana celadón de 8 x 21,5 cm. Con decoración incisa dispuesta a modo de cenefas. Siguiendo modelos de los realizados durante la dinastía Song.

Salida: 60 €



118 38246-37

FIGURA DE GUANYIN CRUZANDO EL MAR EN PORCELANA ESMALTADA Y VIDRIADA. CHINA, SIGLO XIX

29 cm de altura. Esta representación de la figura de Guanyin, es conocida porque se le representa con un pie sobre una flor de loto y el otro en el agua. Pelo decorado con esmalte negro.

Salida: 200 €



120 38550-10

DAMAS DE LA CORTE TALLADAS EN PIEDRA DE JABÓN. CHINA, FFS. S. XIX

41 cm de altura. Una de ellas aparece con un tocado en la parte superior de la cabeza sosteniendo un ramo de flores. La otra lleva un peinado formado por dos pequeños moños a ambos lados de la cabeza y sostiene un abanico en su mano izquierda y un libro en la derecha.

Salida: 160 €



121 38246-31

PAREJA DE JARRONES EN CERÁMICA ESMALTADA FAMILIA AZUL Y BLANCA. CHINA, SIGLO, XX
30 cm de altura.

Salida: 100 €



122 38431-8

JARRÓN EN BRONCE PAVONADO Y DORADO. MARCA EN LA BASE DEL ARTESANO DU ZONGFU. REPÚBLICA CHINA, SIGLO XIX

9,5 x 8 x 7 cm. Con asas en forma de cabeza de elefante, decoración cincelada y dorada dispuesta en cartelas con motivos florales y de aves. Marca en la base con la firma del artífice: Du Zongfu, muy conocido durante el siglo XIX ya en el inicio de la República China. Este tipo de piezas eran comunes en Japón, donde se conocían como broncees “Zongfu”

Salida: 500 €



123 38246-28

TIBOR CON TAPA DE PORCELANA VIDRIADA FAMILIA AZUL Y BLANCA. CON MARCA EN LA BASE, REINADO DE YONGZENG, DINASTÍA QING, CHINA

45 cm de altura. Decorado con motivos florales tradicionales, junto con el símbolo de la doble felicidad en el centro del cuerpo. Marca en la base que indica que su realización fue durante el reinado del emperador Yongzheng.

Salida: 300 €



125 39016-14

CONJUNTO DE DOS CUENCOS EN PORCELANA ESMALTADA Y VIDRIADA. CHINA, S. XX

4 x 19 cm, el mayor. Uno de ellos con decoración modelada e incisa de róleos vegetales y figura de pez en el fondo del cuenco.

Salida: 40 €

124 38246-29

BOTE CON TAPA PARA JENGIBRE EN PORCELANA ESMALTADA Y VIDRIADA FAMILIA AZUL Y BLANCA. MARCA EN LA BASE, REINADO DEL EMPERADOR KANGXI, DINASTÍA QING, CHINA

21 cm de altura. Con decoración tradicional de flor de ciruelo. Restaurado.

Salida: 50 €



126 38246-32

PLATO EN ESMALTE CLOISSONÉ. JAPÓN, PERIODO MEIJI. PPIOS. S. XX

36 cm de diámetro. Decorado con un ave representada sobre fondo en rosa y alero decorado con cenefa. Al dorso con decoración también en esmalte cloisonné azul con motivos a modo de nubes.

Salida: 120 €



127 38926-2

JARRÓN EN PORCELANA ESMALTADA Y VIDRIADA FAMILIA AZUL Y BLANCA. CHINA, DINASTÍA QING, SIGLO XIX

34,5 x 16 x 17 cm. Decoración floral y vegetal con ramas enredadas. Aparece la letra china "Xi" en el cuerpo y en la boca del jarrón que significa felicidad y alegría. Leves faltas.

Salida: 150 €



128 38638-3

JARRÓN EN BRONCE PAVONADO ROJO. JAPÓN, PERIODO MEIJI. SIGLO XIX

22 cm de altura. Decoración en relieve de un pavo real entre peonías, decoración muy apreciada en Japón.

Salida: 60 €



129 38466-4

ALMIREZ Y MANO DE HIERRO ÁRABE, SIGLO XIX

8,3 cm altura 7 cm diámetro Decoración con costillas en el cuerpo del almirez.

Salida: 65 €



130 38479-5

KIMONO TEJIDO Y BORDADO CON HILOS DE SEDA Y METALIZADOS FORMANDO MOTIVOS FLORALES Y ANIMALES

Salida: 250 €



131

38654-13

TETERA YIXING. MARCA EN LA BASE. CHINA FF. S. XIX

Barro cocido de 10 x 19 x 9.5 cm. Las teteras yixing están realizadas en arcilla cocida, y tienen formas irregulares simulando ramas, o vegetales. En este caso en forma de rama de almendro. Son teteras muy codiciadas porque se dice que tienen la propiedad de realzar el color, fragancia y sabor del té. Fueron tan codiciadas que por ejemplo en 1620, se pagaban a diez veces el precio del oro del momento. En la actualidad siguen siendo objeto de coleccionismo, incluso las realizadas por artesanos del siglo XX.

Salida: 160 €



132

38458-8

PAREJA DE PEQUEÑOS MACETEROS DE PORCELANA ESMALTADA Y VIDRIADA FAMILIA AZUL Y BLANCA. CHINA, DINASTÍA QING, SIGLO XIX

10 x 12,5 x 10 cm. El tema decorativo representado es el conocido como “celebración de los nueve otoños” representándolo con nueve tipos diferentes de flores o plantas otoñales. Esta decoración profusamente empleada durante la dinastía Qing, también se puede encontrar en pinturas tradicionales.

Salida: 100 €



134

38466-1

ALMIREZ Y MANO DE BRONCE. CHINA, SIGLO XIX

10,5 cm alto. 10 cm diámetro.

Salida: 55 €



135

38466-10

MORTERO DE HIERRO. CHINA, SIGLO XIX

Hierro 14,5 cm de altura. 17 cm de diámetro. Presenta señales de óxido.

Salida: 50 €

133

38622-2

JARRÓN DE CERÁMICA ESMALTADA CON MOTIVOS CHINOS SOBRE PEANA EN CERÁMICA ESMALTADA EN COLOR BLANCO. CHINA, SIGLO XX

59 cm de altura, el jarrón. 50 cm de altura, la peana.

Salida: 80 €



136

38246-25

CONJUNTO DE TRES CUENCOS CON PIE EN PORCELANA QINGBAI, SIGUIENDO MODELOS DINASTÍA SONG. CHINA, PPIOS. S. XX

5,5 cm, el mayor. Con decoración incisa compartimentada con motivos florales.

Salida: 110 €



137

38246-39

**JARRÓN DECORADO CON POEMAS EN PORCELANA VIDRIADA
FAMILIA AZUL Y BLANCA. MARCA, REALIZADO DURANTE EL
REINADO DEL EMPERADOR QIANLONG, DINASTÍA QING. CHINA**

31 cm de altura. Decorado con poemas tradicionales chinos, conocidos como “Bagua” y en la boca, decorado con el nudo sin fin como símbolo de paz y felicidad. Marca en la base que indica que ha sido realizado durante el reinado del emperador Qianlong, de la última dinastía imperial de China, Qing.

Salida: 250 €



138

38466-5

**ALMIREZ Y MANO DE BRONCE
CHINA, SIGLO XIX**

12 cm altura. 14,5 cm diámetro. Asas en los costados del almirez.

Salida: 50 €



139

38246-27

**CONJUNTO DE TRES BOTELLAS EN CERÁMICA
VIDRIADA EN TONO VERDE, SIGUIENDO MODELOS
DINASTÍA YUAN. CHINA, PPIOS. S. XX**

24 cm de altura. Una de ellas presenta un asa restaurada.

Salida: 100 €



140

38479-7

**KIMONO DE SEDA TEJIDO Y BORDADO CON HILOS DE
SEDA DE DISTINTOS COLORES E HILOS METÁLICOS
FORMANDO MOTIVOS ANIMALES Y VEGETALES**

Salida: 400 €



141

38246-23

**PAREJA DE CUENCOS EN PORCELANA
LONGQUAN ‘PECES GEMELOS’. SIGUIENDO
MODELOS DINASTÍA YUAN, SIGLO XIX**

3 x 16 cm. Pasta de gres vidriada tipo celadón longquan, con una pareja de peces modelados en la base, conocidos como ‘peces gemelos’ y decoración en el alero.

Salida: 100 €



142

38246-30

BOTELLA DE RAPÉ EN JADE BLANCO CON TAPÓN EN CORINDÓN MASIVO, CON MARCA EN LA BASE. PERIODO DE QIANLONG (1736-95) DINASTIA QING, CHINA.

7 cm de altura. Cuerpo en forma globular en jade blanco con decoración esmaltada con motivos florales y de ranas. Tapón realizado en Corindón Masivo con apliques en metal dorado. Marca en la base, que indica que la pieza fue realizada durante el periodo de Qianlong (1736-95), emperador de la última dinastía imperial China, Qing. Las botellas de rapé fueron usadas por la familia imperial, siendo un símbolo de poder.

Salida: 1.200 €



143

38466-7

ALMIREZ Y MANO DE HIERRO CHINA SIGLO XIX

11 cm altura 11, 5 cm diámetro Presenta desperfectos en el borde superior. Tiene asas en los laterales del cuerpo del almirez y un símbolo chino en el frente.

Salida: 50 €



144

38431-1

LÁMPARA DE ACEITE ORIENTAL, SIGLO XVIII

Candil árabe o linterna de aceite persa de 10 x 12 x 9 cm. Se alza sobre un pie, decorado con un motivo trenzado grabado en la base. El resto de la pieza está decorado con motivos vegetales o relacionados con el Islam, como las dos medias lunas que hay a los lados de la piqueta. El estado de conservación es medio. Conserva la decoración grabada y restos de esmaltes pero le falta la tapa y el asa. Peso aproximado: 553 gr

Salida: 120 €



145

38571-3

TIBOR CON TAPA EN ESMALTE CLOISONNÉ CON BASE DE MADERA EBONIZADA, ESTILO ORIENTAL, SIGLO XX

25 cm altura. Decorado con fondo de color azul y borde dorado, con motivos florales.

Salida: 80 €



146 **38598-1**
JARRÓN PORCELANA ESMALTADA Y DORADA, SATSUMA, SIGLO XX
 36 cm de altura. Marcas en la base.

Salida: 100 €



147 **38638-29**
CONJUNTO DE DOS BOTELLAS DE RAPÉ EN LACA ROJA. REPÚBLICA CHINA, SIGLO XIX

8 cm de altura, la mayor. Decoración tallada representando en una de ellas un caballo galopando y en la otra botella, presenta una decoración más taoísta con personajes en un entorno paisajísticos típicamente tradicional chino.

Salida: 500 €



148 **38638-16**
ESPADA DE BRONCE. DINASTÍA ZHOU TARDÍA, PERIODO DE LOS REINOS COMBATIENTES, CHINA, C. SIGLO IV a.C.

48 cm. Posee un oráculo grabado en la hoja de la espada. Con caracteres incisos en la hoja que corresponden a los que se utilizaban antes de Cristo. Con su pátina original.

Salida: 900 €



149 **39082-14**
KENDI EN CERÁMICA. SIGUIENDO MODELOS DE LA DINASTÍA SONG, CHINA

18 cm de altura. Decorada con engobe de color marrón.

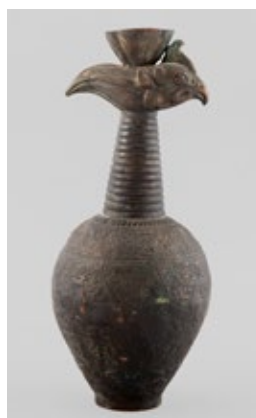
Salida: 40 €



150 **38638-36**
BOTELLA DE RAPÉ EN CERÁMICA ESMALTADA. REPÚBLICA CHINA, SIGLO XX

10 cm de altura. Con ornamentos metálicos con la máscara del Tao Tie y con asas con cabezas de dragón.

Salida: 100 €



151 **38638-4**
BOTELLA DE BRONCE. CHINA, SIGLO XX

28 cm altura. Cuerpo decorado con relieves de motivos vegetales y animales. El cuello de la botella está decorado al estilo "cabeza de pollo" que surgió durante la dinastía Tang en China (siglos VII - X). Tiene una pequeña abolladura.

Salida: 80 €



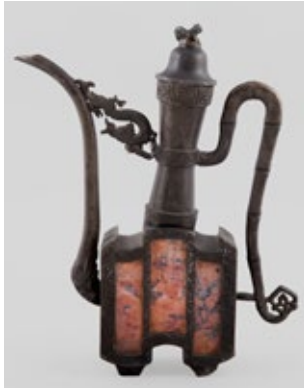
152

38638-6

PAREJA DE JARRONES EN COBRE ROJO. PERIODO MEIJ, JAPÓN, S. XIX

38 cm altura. Decorados con relieves de pájaros, bosques de bambú y peonías. Las asas están decoradas con motivos de ave de forma calada.

Salida: 120 €



153

38776-1

TETERA EN PLOMO Y VIDRIO PINTADO. MARCA EN LA BASE DE YONGSHUN EN CHAOYI, REPÚBLICA CHINA, SIGLO XX

29 cm de altura. Decoración en relieve y escenas con personajes pintados sobre el vidrio. Un cristal roto y patas dobladas.

Salida: 150 €



155

38776-2

BOTE DE JENGIBRE CON TAPA EN PORCELANA ESMALTADA Y VIDRIADA FAMILIA AZUL Y BLANCA. CHINA, SIGLO XIX

22 cm de altura. Decoración con motivos florales. Inscripción y sello en la boca.

Salida: 180 €



154

38466-6

ALMIREZ Y MANO DE BRONCE CHINA, SIGLO XIX

8,5 cm altura. 13 cm diámetro.

Salida: 50 €



156

38638-37

PAREJA DE HEBILLAS DE LA PAZ EN JADE ROJO. REPÚBLICA CHINA, SIGLO XX

5 cm de diámetro. La hebilla de la paz es conocida tradicionalmente como amuleto de protección, en la antigüedad se empleaban monedas de cobre, las cuales, tenían la misma tipología.

Salida: 150 €



157 38838-1
BIOMBO DE MESA. CHINA, DINASTÍA QING, PERIODO DE QIANGLONG, FFS. S. XIX
 Madera, mármol y tinta de 48.6 x 43 x 14,7 cm.
 Decorado con el poema “Primavera en la montaña Cangshan”. Grieta transversal en la parte trasera. Restauración en el pie del biombo.

Salida: 600 €



158 38838-3
PLATO EN PORCELANA ESMALTADA CON FONDO AMARILLO, FAMILIA ROSA. CHINA, DINASTÍA QING, PERIODO DE QIANGLONG, SIGLO XX
 29.2cm de diámetro. Decoración floral en relieve y pintada.

Salida: 200 €



159 38638-18
CONJUNTO DE DOS BOTELLAS DE RAPÉ EN PORCELANA ESMALTADA FAMILIA ROSA. MARCA EN LA BASE PERIODO GUANGXU, DINASTÍA QING, FFS. S. XVIII
 7 cm de altura, la mayor. Decoradas con motivos florales influenciados por las pinturas occidentales. Marca en la base que indica el periodo de reinado del emperador Guangxu de la dinastía Qing.

Salida: 100 €



160 38638-20
BOTELLA DE RAPÉ EN PORCELANA ESMALTADA FAMILIA VERDE, CON TAPÓN EN JADE VERDE. MARCA QIANLONG EN LA BASE, SIGLO XX
 6,5 cm de altura. La decoración representa motivos de melocotones como símbolo de longevidad con esmaltes de color rosa, amarillo y verde oscuro. Marca en la base: Qianlong.

Salida: 90 €



161 38466-9
MORTERO DE HIERRO CHINA SIGLO XIX
 18,8 cm de altura 19,5 cm de diámetro Tiene muestras de óxido. Le falta la mano.

Salida: 50 €



162

38638-21

BOTELLA DE RAPÉ EN PORCELANA ESMALTADA FAMILIA ROSA. MARCA EN LA BASE. REPÚBLICA CHINA, SIGLO XX
7,5 cm de altura. Cuerpo con forma sinuosa, con decoración tradicional china, en la que se representa un mono robando melocotones. Marca en la base en la que se indica el nombre de la fábrica "Hongyun".

Salida: 150 €



163

38638-9

TEA CADDY EN PORCELANA ESMALTADA FAMILIA ROSA, CHINA

33 cm altura. Decorado con motivos florales pintados y bordeados en dorado. Rematado con una tapa redonda.

Salida: 40 €



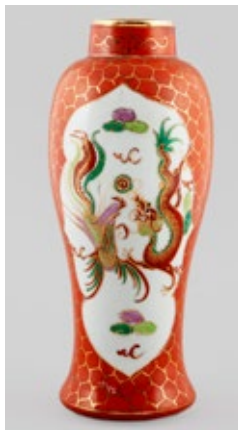
164

38638-12

TIBOR DE PORCELANA ESMALTADA Y VIDRIADA FAMILIA AZUL Y BLANCA, SIGUIENDO MODELOS DEL PERIODO DE REINADO DE WANLI, DURANTE LA DINASTÍA MING (S. XVII). MARCA EN LA BASE

20 cm altura. Decorado con motivos de flores de loto. Pequeñas asas en los laterales con forma de una antigua bestia china en color azul. Le falta la tapa.

Salida: 60 €



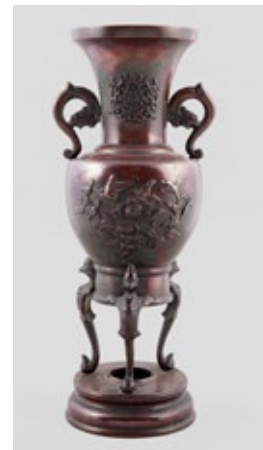
165

38638-13

JARRÓN EN PORCELANA ESMALTADA EN COLOR CORAL. MARCA EN LA BASE. CHINA SIGLO XX

27 cm altura. Decorado con motivos de dragones y ave fénix con detalles dorados. Marca en la base que indica que se realizó durante el periodo de reinado Jianqing, dinastía Qing.

Salida: 30 €



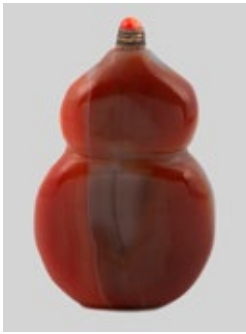
166

38638-5

JARRÓN EN COBRE ROJO. JAPÓN, PERIODO MEIJI, SIGLO XIX

36 cm altura. Cuerpo decorado con motivos de flores y de pájaros, asas talladas con motivos de nubes auspiciosas. Se alza sobre un trípode con forma de pájaros que a su vez se alza sobre una base circular.

Salida: 60 €



167 **38638-34**
BOTELLA DE RAPÉ EN ÁGATA CORNELIA EN FORMA DE CALABAZA CON TAPÓN. CHINA, FFS. S. XIX
 9 cm de altura.

Salida: 120 €



168 **38638-17**
CONJUNTO DE BOTELLAS DE RAPÉ EN PORCELANA. REPÚBLICA CHINA, SIGLO XX
 7,3 cm, la mayor. Una de ellas realizada en porcelana esmaltada en color azul, decorada con una escena que representa un anciano en un paisaje en dorado, con tapa en jade verde. Y la otra botella en porcelana esmaltada familia rosa, marca en la base que indica que fue producida por la fábrica "Hongyun", con tapón esmaltado en color rojo y cuerpo decorado con una carpa emergiendo del agua, cuya simbología se asocia a la buena suerte en China.

Salida: 100 €



169 **38638-35**
ANTIGUA BOTELLA DE RAPÉ EN SÍMIL CAREY CON TAPÓN, CHINA
 13 cm de altura. Cuerpo globular en el que se aprecia el vetado.

Salida: 300 €



170 **38638-33**
CONJUNTO DE DOS ANTIGUAS BOTELLAS DE RAPÉ EN PORCELANA VIDRIADA Y ESMALTADA, CON TAPONES EN JADE. CHINA, FFS. S. XIX
 6,5 cm, la mayor.

Salida: 80 €



171 **38638-7**
CAJA DE OFRENDAS EN COBRE ROJO. CHINA, SIGLO XX
 27 cm altura y 20 cm de diámetro. Decorado con inscripciones tibetanas, flores de loto y animales sagrados.

Salida: 60 €



172 38698-14
TIBOR CON TAPA DE PORCELANA FAMILIA ROSA, REPÚBLICA CHINA, S.XX

42 cm. Decoración esmaltada con motivos de antigüedades chinas y poemas. En la inscripción se menciona a Li Yuanxing, famoso productor de porcelana china durante la República China.

Salida: 200 €



173 38638-23
SELLO TALLADO EN HUESO CON DECORACIÓN INCISA. CHINA, SIGLO XX

9 cm de largura. Motivos incisos representando una escena de niños jugando con un paisaje al fondo. Este tipo de sellos comenzaron a realizarse en huesos de Yak.

Salida: 80 €



175 38638-32
PAREJA DE ALFILETEROS CON TAPA TALLADO EN HUESO. CHINA, SIGLO XX

Decoración con detalles florales y calados. Alfiletero pequeño: 3 x 3 cm. Alfiletero grande: 4,5 x 2,5 cm.

Salida: 20 €



174 39086-4
PEQUEÑO JARRÓN EN PORCELANA ESMALTADA Y VIDRIADA FAMILIA ROSA. MARCA EN LA BASE PERIODO DE REINADO DE TONGZHI, DINASTÍA QING, CHINA, FFS. S. XIX

25 cm de altura. Con decoración esmaltada a mano con motivos florales y escenas de aves en cartelas. Marca en la base en la que indica que fue realizado durante el reinado del emperador Tongzhi, emperador de la dinastía Qing (1862-1874).

Salida: 250 €



176 38638-38
TETERA BUDISTA EN BRONCE DORADO. TIBET, SIGLO XIX

13 x 24 x 15 cm. Los patrones decorativos en relieve reflejan el budismo tibetano tradicional, esta decorado con ramas de bodhi, adornos de loto, monjes y elefantes. Aparte, en la vertedera y en el mango se encuentra tallado un dragón. Marca en la parte posterior: simbología budista de la dinastía Qing. Falta tapa.

Salida: 150 €



177

38638-19

CONJUNTO DE BOTELLAS DE RAPÉ EN PORCELANA ESMALTADA FAMILIA ROSA. CHINA, SIGLO XIX - XX
6,5 cm, la mayor. Una de ellas con tapón en jade verde, decorado con un pavo real entre motivos florales. Marca en la base que indica que se realizó durante el periodo de reinado de Qianlong, dinastía Qing. La otra botella decorada con una escena de bestias chinas. Marca en la base que indica que se ha realizado por la fábrica "Hongyun".

Salida: 100 €



178

38942-1

PAREJA DE COMPOSICIONES EN RELIEVE ENMARCADOS CON CRISTAL, CHINA.

21,5 x 15,5 cm. Representando jarrones con peonías y crisantemos respectivamente. Titulados con caracteres chinos "Oliendo la primavera brillante" y "Cristatemo, símbolo de longevidad" en el ángulo superior izquierdo. Enmarcado con cristal de 26,5 x 20,5 cm.

Salida: 150 €



179

38638-30

CONJUNTO DE DOS BOTELLAS DE RAPÉ EN PORCELANA FAMILIA ROSA. REPÚBLICA CHINA, SIGLO XX

6,5 cm, la mayor. Una de ellas con tapón de jade, decorada con peonías y ramas enredadas. Marca en la base: Qianlong. Otra botella con decoración figurativa de un hombre sobre un buey.

Salida: 100 €



180

38698-20

FIGURAS TALLADAS EN JADE VERDE SOBRE BASES DE MADERA TALLADA. REPÚBLICA DE CHINA, PPS. S. XX

14 y 12 cm de altura con base. Representan las figuras de una cabra y un león. La cabra en el zodiaco chino simboliza bondad, tranquilidad y buena suerte. El león aquí representado es conocido en China como Pi Xiu y es símbolo de la buena suerte y un amuleto contra los desastres. Faltas en los extremos de los cuernos de la cabra. Pequeña grieta en el jade del pelaje del león y pie despegado.

Salida: 100 €



181

38638-11

TIBOR DE PORCELANA ESMALTADA. CHINA, SIGLO XX

32 cm altura. Decorado con motivos florales delineados en dorado. Marca en la base con el nombre del taller.

Salida: 125 €



182

38638-8

PAREJA DE VASIJAS DE CUELLO LARGO EN BRONCE. CHINA, SIGLO XIX

39 cm altura. Vasijas con el cuerpo decorado con motivos animales y nubes auspiciosas de buen augurio. Presentan un cuello largo rematado con un tapón en forma de flor de loto.

Salida: 120 €



183

38638-31

PAREJA DE DEDALES Y GUARDAHILOS DE HUESO TALLADO Y CALADO. CHINA, SIGLO XX

6 x 2,5 cm. Adjuntan pequeñas bovinas de hilo en colores blanco, negro y rojo.

Salida: 50 €



184

38638-14

JARRÓN DE CERÁMICA ESMALTADA Y DORADA. CHINA, SIGLO XX

34,5 cm altura. Decorada con escenas de palacio orientales. Marca en la base: Made in china.

Salida: 80 €



185

38638-15

JARRÓN DE CERÁMICA ESMALTADA Y DORADA. MARCA EN LA BASE. CHINA, DINASTIA QING, S. XIX

31 cm altura. Decoración influenciada por pinturas japonesas y occidentales que representa el tema del "palacio erótico". Marcas en la base que indican el nombre del horno donde se fabricó.

Salida: 120 €



186

38638-28

CONJUNTO DE DOS BOTELLAS DE RAPÉ EN PORCELANA. CHINA, SIGLO XX

Una de ellas decorada con la figura de un dragón inciso y entintado en negro como símbolo de poder y solemnidad, marca en la base en la que indica que fue realizado durante el reinado de Qianlong. La otra botella en porcelana esmaltada en negro con decoración representando unas grullas volando en el cielo junto con las nubes, en esmalte blanco. No tiene marca en la base.

Salida: 100 €



187 39082-2

**CONJUNTO DE TRES BOTES EN VIDRIO
SOPLADO EN DIFERENTES FORMAS Y
TAMAÑOS. ESTILO ORIENTAL**

16,5 cm, el mayor.

Salida: 110 €

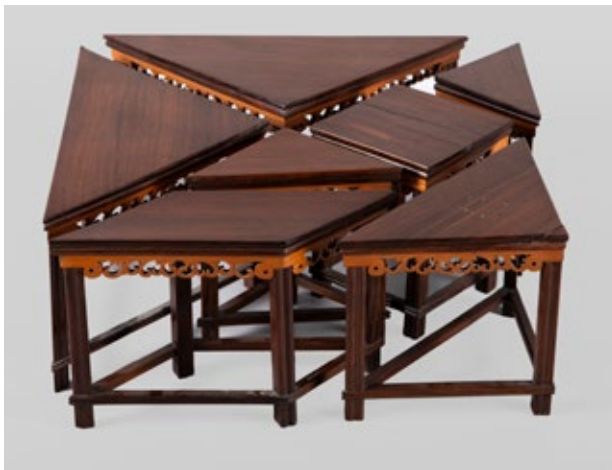


188 38638-26

**CONJUNTO DE TRES BOTELLAS DE RAPÉ EN
RESINA. CHINA, SIGLO XX**

6,5 cm de altura, el mayor. Decoración tallada representando paisajes de patios típicos chinos y uno de ellos representa en su decoración una hada muy conocida en la mitología china. Marcas en la base en placas metálicas que indica que han sido realizados durante el reinado de Qianlong.

Salida: 100 €



189 38776-6

JUEGO TANGRAM EN MADERAS NOBLES, SIGLO XX

31 x 31 x 14,5 cm Formado por siete piezas elevadas sobre patas a modo de mesitas decoradas con trabajos de marquetería en maderas claras. Algunas piezas presentan pequeñas grietas en la madera.

Salida: 500 €



190 38638-22

**PAREJA DE BOTELLAS DE RAPÉ EN PORCELANA
ESMALTADAS Y VIDRIADAS CON TAPÓN. REPÚBLICA
CHINA, SIGLO XX**

6 cm de altura, la mayor. Una de ellas decorada con la figura de un dragón de cinco garras y, la otra, se encuentra decorada con melocotones como símbolo de longevidad rodeando al carácter chino "Fu". Ambas decoradas con esmalte rojo.

Salida: 80 €

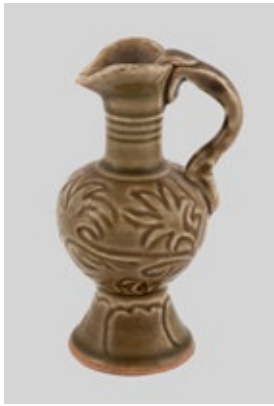


191 39016-3

**CENTRO DE MESA EN CERÁMICA VIDRIADA
EN BLANCO, CHINA**

7,5 x 13 cm. Borde lobulado con pie en la base y en forma de cuenco. Pelo en uno de los lóbulos. Restaurado.

Salida: 30 €



192 39016-5

JARRITA CON ASA DE CERÁMICA VERDE CELADÓN, SIGUIENDO MODELOS DE LA DINASTÍA SONG, CHINA

13 x 7 x 6 cm. Decoración incisa de plumas de fénix y nubes. Con cuello estrecho y vertedera lobulada. Siguiendo modelos de la dinastía Song, horno de Yaozhou. Esta tipología se empleaba para contener vino.

Salida: 30 €



193 39016-7

JARRÓN DE CERÁMICA VIDRIADA CELADÓN, SIGUIENDO MODELOS DE LA DINASTÍA SONG, CHINA

20,5 x 11 cm. Decoración incisa con flores de peonía. Siguiendo modelos de la dinastía Song, horno Hutian, producido en Jingdezhen durante la República de China. Pelo en la boca y cuerpo del jarrón.

Salida: 20 €



194 39016-9

PALMATORIA EN CERÁMICA VIDRIADA TIPO CELADÓN, SIGUIENDO MODELOS DE LA DINASTÍA SONG, REPÚBLICA CHINA

8,5 x 13,5 x 13,5 cm. Forma en flor de loto.

Salida: 30 €



195 39016-11

LOTE FORMADO POR SOLIFLOR DE BARRO Y BOTELLA DE RAPE, SIGUIENDO MODELOS DE LA DINASTIA QING, CHINA.

Violetero de barro cocido de 7,5 x 5,5 cm. Con cuerpo bulboso y cuello estrecho y boca abierta. Esta tipología se empleaba en la ceremonia del té como decoración. Botella de rape de cerámica esmaltada y vidriada impresa en azul y blanca de 8 x 5 cm. Cuerpo decorado con escena de paisaje tradicional chino, cuello largo y boca estrecha. Sin tapa.

Salida: 30 €

196 39019-19

CONJUNTO DE 8 FIGURAS EN CERÁMICA ESMALTADA. CHINA, PPIOS. S. XX

20 cm de altura, la mayor. Representando figuras de sabios chinos y dos figuras femeninas. Sobre peanas. Marcas en caracteres chinos en las bases.

Salida: 160 €





197 39075-17

CONJUNTO DE TRES PLATOS EN PORCELANA ESMALTADA Y VIDRIADA TIPO QINGBAI, SIGUIENDO MODELOS DINASTÍA SONG

4,5 cm de alto y 22 cm de diámetro, el mayor. Con decoración modelada con peonías, dragones y pavos reales. Vidriado y esmaltado blanco como las porcelanas Qingbai, las cuales se caracterizaban por ser porcelanas muy finas con un vidriado blanco con una tonalidad cremosa.

Salida: 40 €



198 39068-14

CUENCO EN CERÁMICA VIDRIADA EN TONO OCRE. SIGUIENDO MODELOS DE LA DINASTÍA SONG, CHINA

13 cm y 16 cm de diámetro en la boca.

Salida: 20 €



199 39082-8

URNA FUNERARIA SIN TAPA Y SAHUMADOR EN CERÁMICA ESMALTADA Y VIDRIADA. SIGUIENDO MODELOS DINASTÍA SONG, CHINA

Urna funeraria, sin tapa de 17,5 cm. Sahumador en cerámica esmaltada, con tapa de 12 cm. Se empleaba para quemar perfumes. Ligeras faltas en la tapa del sahumador.

Salida: 60 €

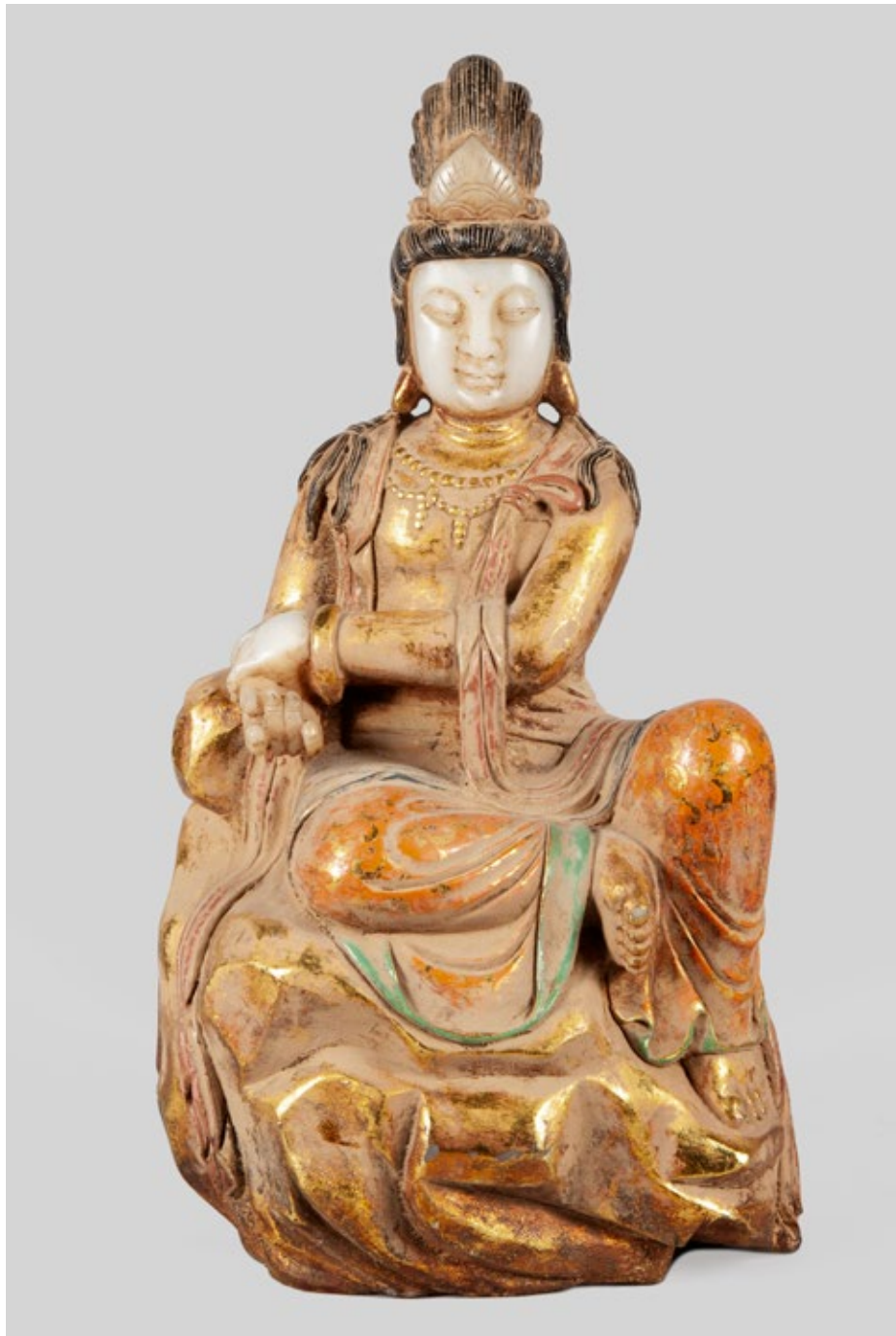


200 39082-9

TIBOR CON TAPA EN PORCELANA ESMALTADA Y VIDRIADA TIPO QINGBAI. SIGUIENDO MODELOS DE FINALES DE LA DINASTÍA YUAN, CHINA

38,5 cm de altura. Cuerpo globular con tapa de hoja de calabaza. Decoración compartimentada en cenefas con motivos florales, en el cuerpo la decoración predominante de guerreros y sabios entre nubes auspiciosas.

Salida: 80 €



201

38246-16

GUANYIN DE LUNA Y AGUA TALLADA EN JADE BLANCO, POLICROMADO Y BAÑO DE ORO. CHINA, DINASTÍA QING, FFS. S. XVIII.

50 x 28 x 21 cm. En la cultura china esta figura, está ligada a la simbología de la felicidad. La principal característica de esta Guanyin, es que se aleja de su representación tradicional de pie, y se representa sedente con postura conocida como “Ruyi”, es decir, con la pierna derecha apoyada sobre una roca y el pie izquierdo en posición vertical.

Salida: 25.000 €



202

38246-15

FIGURA BODHISATTVA DE LOS MIL BRAZOS. TALLADA EN JADE BLANCO POLICROMADO Y CON BAÑO DE ORO. CHINA, DINASTÍA QING, FFS. S. XVIII.

65 x 41 x 20 cm. Esta bodhisattva es considerada como una de las veneraciones más populares de China y se trata de la representación simbólica de la compasión. Según la historia China, esta bodhisattva surgió por primera vez en la dinastía Tang, momento en el que alcanzó su punto álgido en el arte y en la religión budista. En cada mano sostiene diferentes objetos haciendo referencia a elementos mágicos considerados en China como poderosos.

Salida: 30.000 €



203

39086-9

CONJUNTO DE CUATRO VASOS SOPLADOS EN VIDRIO VERDE.

4,5 cm y 6 cm de diámetro. Forma campaniforme sobre pie. Pequeñas y puntuales burbujas.

Salida: 110 €



204

39086-11

CAJA JOYERO EN ESMALTE CLOISONÉ Y BAÑO DE ORO FINO

3,5 cm de alto y 8cm de diámetro. Decoración floral, con un flor peonía, mariposas y flores de loto.

Salida: 60 €



205

38876-1

JUEGO DE DOS ABANICOS DE MADERA DE SÁNDALO, HANGZHOU WANG XINGJI. CHINA, SIGLO XX

Uno de 2.2 x 21.2 x 3cm; otro de 2.2 x 24 x 3.3cm. Con motivos decorativos calados, uno de ellos también pintado con elementos del nudo sin fin y nubes auspiciosas. Este abanico posee una borla en color rosada, el otro, de color roja. Ambos con estuches originales. Uno de ellos muestra dos marcas al dorso del estuche, una en la que se lee "Hangzhou Wang Xingji", nombre de la fábrica donde fueron realizados fundada en 1875 y otra con la dirección y el teléfono de dicha fábrica. Deterioro en los estuches.

Salida: 60 €



206

38920-33

TEJIDO DE SEDA BLANCA PINTADA CON ESCENA DE CACERÍA CON UNA CENEFA DE FLORES EN TONOS AZULES Y ANARANJADOS

Enmarcado con polietileno: 75 x 61.5 cm

Salida: 120 €



207

38876-5

COLGANTE TALLADO EN JADE AMARILLO, PPIOS S. XX

En forma de medallón de 5,5 cm de diámetro. Tallado en una de las caras con la figura de un dragón como símbolo de poder.

Salida: 125 €



208

39082-13

PAREJA DE TETERAS CON TAPA EN CERÁMICA ESMALTADA Y VIDRIADA TIPO VERDE CELADÓN. SIGUIENDO MODELOS DE LA DINASTÍA SONG, CHINA

18 cm de altura, la mayor. Cuerpo gallonado, cuerpos acampanados sobre un pie. Uno de las tapas en forma de calabaza.

Salida: 40 €



209

39084-10

CONJUNTO DE TRES JARRAS CON TAPA EN CERÁMICA ESMALTADA Y VIDRIADA TIPO CELADÓN. SIGUIENDO MODELOS DE LA DINASTÍA SONG, CHINA

27 cm de altura. Vertedera con forma de cabeza de gallo como símbolo de prosperidad. Decoración incisa en el cuerpo con motivos florales y animales.

Salida: 180 €



210

38903-2

JUEGO DE DOS PLATOS Y UNA FUENTE EN PORCELANA ESMALTADA Y VIDRIADA FAMILIA VERDE. MARCAS EN LAS BASES. CHINA, DINASTÍA QING, SIGLO XIX

Dos platos y una fuente con decoración costumbrista. Un plato con decoración floral. Marcas: "Realizado en el periodo de Qianlong, fabricado en Macao" y "Fabricado en Macao".

Salida: 30 €



211

38976-7

BOTE CON TAPA PARA EL TÉ, PORCELANA FAMILIA ROSA. CHINA, SIGLO XX

27 x 20 cm. Con decoración incisa floral y vegetal perteneciente con los colores característicos de la familia rosa, junto con nubes auspiciosas en la boca. Tiene marca en la base "Hecho en China".

Salida: 40 €

212

38920-24

PEQUEÑA REPRODUCCIÓN DE UN GUERRERO DE TERRACOTA, CHINA

27 x 7 x 9 cm. Cabeza pegada.

Salida: 80 €





213 38920-28
PEQUEÑA ESCULTURA DE BUDA REALIZADO EN PIEDRA TALLADA Y POLICROMADA EN TONOS DORADOS Y ROJO
42 x 16 x 24 cm.

Salida: 125 €



214 39082-10
TETERA EN CERÁMICA ESMALTADA Y VIDRIADA, SIGUIENDO MODELOS DE LAS DINASTÍA SONG, CHINA
17 cm de altura. Con decoración incisa y esmaltada en tono ocre claro y en tono verdoso en el cuello.

Salida: 20 €



215 39068-1
PAREJA DE BOTELLAS EN CERÁMICA CON VIDRIADO METÁLICO EN TONO AZUL. CHINA, FFS. S. XIX
13,5 cm de altura. Marcas estampadas. Sin tapones.

Salida: 20 €



216 39082-11
CONJUNTO DE DOS TETERAS EN CERÁMICA ESMALTADA Y VIDRIADA. SIGUIENDO MODELOS DE LA DINASTÍA SONG, CHINA
13 cm de altura, la mayor. Tetera pequeña con decoración incisa con motivos florales. Tetera grande con decoración esmaltada en tono gris azulado con decoración en azul.

Salida: 25 €



217 39082-12
TETERA EN CERÁMICA ESMALTADA Y VIDRIADA. SIGUIENDO MODELOS DE LA DINASTÍA SONG, CHINA
13,5 cm de altura. Con decoración incisa con flores de loto y motivos vegetales. Vertedera con cabeza de gallo y asa con forma de hoja.

Salida: 80 €



218 39075-8

GRAN CUENCO EN GRES ESMALTADO Y VIDRIADO EN VERDE TIPO CELADÓN. SIGUIENDO MODELOS DE LA DINASTÍA SONG, CHINA

20 cm de alto y 42 cm de diámetro. Con decoración incisa de motivos florales. Ligera falta en el esmaltado y vidriado en el pie.

Salida: 40 €



219 39068-2

CONJUNTO DE BAJO PLATO Y PLATO CON TAPA EN PORCELANA ESMALTADA Y VIDRIADA EN AZUL TIPO CELADÓN. SIGUIENDO MODELOS DE LA DINASTÍA SONG, CHINA

26 cm de diámetro, el mayor. Con decoración modelada e incisa, con motivos de meandros a modo de cenefas en los aleros de los platos. Marca en la base.

Salida: 40 €



220 39075-4

JARRÓN EN CERÁMICA ESMALTADA. SIGUIENDO MODELOS DE PRINCIPIOS DE LA DINASTÍA MING, DURANTE EL REINADO DEL EMPERADOR HONGWU (FF. S. XIV)

50 cm de altura. Con decoración de motivos florales impresos en tonalidad ocre-rojizo. Durante el reinado del emperador Hongwu, a principios de la dinastía Ming, realizaron piezas de porcelana con los motivos decorativos en esmalte rojo, el cual le dotaba de gran valor a las piezas, puesto que si la atmósfera del horno en el que se cocían las piezas no era la adecuada, el rojo se evaporaba.

Salida: 150 €

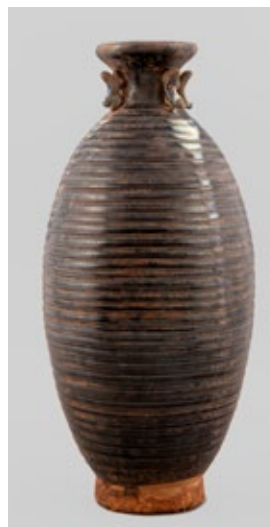


221 39019-25

CONJUNTO DE 4 NETSUKES SOBRE PEANAS DE MADERA EBONIZADA. CHINA, PPIOS. S. XX

Realizados en hueso tallado de 3,5 cm de altura. Se acompañan de peanas de madera tallada y ebonizada.

Salida: 100 €

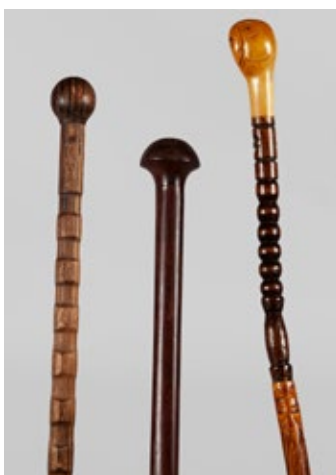


222 39082-22

JARRÓN EN CERÁMICA ESMALTADA Y VIDRIADA EN TONO MARRÓN OSCURO. SIGUIENDO MODELOS DE LA DINASTÍA SONG, CHINA

39 cm de altura. Decorado con cuatro asas alrededor del cuello, una de las asas con una pequeña falta.

Salida: 30 €



223 **39084-19**
CONJUNTO DE TRES BASTONES EN MADERA, ESTILO ORIENTAL
 Realizados en madera tallada y policromada. Uno de ellos con empuñadura tallada representando la cabeza de una tortuga.

Salida: 10 €



224 **38962-3**
PEQUEÑO JARRÓN EN PORCELANA ESMALTADA Y VIDRIADA. ESTILO IMARI, JAPÓN, SIGLO XX
 14 x 12 cm. En forma gallonada con decoración vegetal de flores de cerezo. No tiene tapa, sin marca.

Salida: 60 €



225 **38976-11**
CONJUNTO DE DOS BOTELLAS DE RAPÉ EN FORMA DE CALABAZA, CHINA
 Una realizada en resina amarilla en forma de calabaza de 10,5 x 7 cm. Decorada con el patrón del árbol de la calabaza en relieve. Sin tapa. Otra realizada en metal dorado en forma de calabaza de 14 x 6 cm. Decoración tallada con grullas, bestias míticas y motivos vegetales. Con tapa.

Salida: 30 €



226 **38976-12**
CONJUNTO DE BOTELLA DE RAPÉ Y UN PEQUEÑO JARRÓN, CHINA
 Botella de rapé en cerámica vidriada y esmaltada de 7,5 x 4 cm. Siguiendo modelos de la dinastía Song, elaborados en el horno Yaozhou. Jarrón en cerámica vidriada y esmaltada en blanco de 9,5 x 5 cm Al estilo de las porcelanas Longquan, que se realizaban en la dinastía Song (960-1127) en China.

Salida: 30 €



227 **38976-13**
CONJUNTO DE DOS BOTELLAS DE RAPÉ, CHINA
 8 cm de altura, la mayor. Una en jade rojo con tapón coral y otra en ágata sin tapón, decorada con asas en forma de bambú.

Salida: 100 €



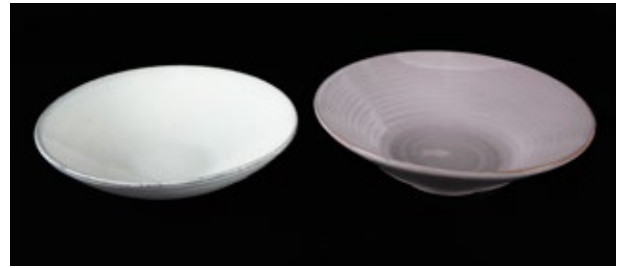
228

39068-21

PAREJA DE CANDELEROS EN CERÁMICA ESMALTADA Y VIDRIADA EN COLOR BLANCO. SIGUIENDO MODELOS DE LA DINASTÍA SONG, CHINA

16 cm de altura. Vástago representado la figura de un mono, el cuál sostiene el platillo y la luz.

Salida: 50 €



229

39016-13

CONJUNTO DE DOS CUENCOS EN CERÁMICA ESMALTADA Y VIDRIADA. CHINA, SIGLO XX

7,5 x 25 cm, el mayor.

Salida: 40 €



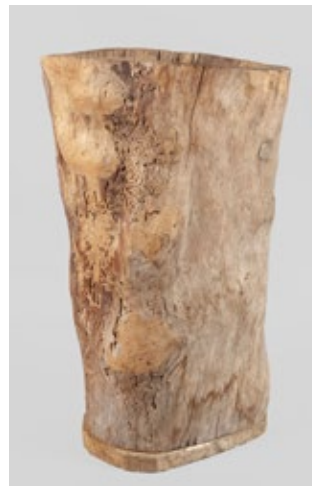
230

39016-12

CONJUNTO DE DOS JARRAS EN CERÁMICA VIDRIADA EN COLOR VERDE, CHINA

21 cm de altura.

Salida: 60 €



231

39084-16

CUBO PARA TRANSPORTAR AGUA EN MADERA DE CHOPO. SIGUIENDO MODELOS ORIENTALES

60 cm de altura.

Salida: 16 €



232

38976-14

PAREJA DE JARRONES EN VIDRIO, CHINA

11, 5 cm de altura. De cuerpos bulbosos, cuello estrecho y embocadura abierta. Decoración en el interior con un paisaje e inscripciones de una poesía antigua china, en el jarrón morado y, por otro lado, el jarrón azul celeste, con dos imágenes de la deidad conocida como Guanyin.

Salida: 30 €



233

39068-23

JARRA EN PORCELANA ESMALTADA Y VIDRIADA. SIGUIENDO MODELOS DE LA DINASTÍA SONG, CHINA

19 x 17,5 x 12 cm. Cuerpo globular sobre un pie el cuál se eleva hacia un cuello cilíndrico, junto con un asa en forma de oreja. Decoración incisa con motivos vegetales en el cuerpo y en la vertedera.

Salida: 30 €



234 39075-5

PAREJA DE JARRONES EN CERÁMICA ESMALTADA Y VIDRIADA EN TONO MARRÓN. SIGUIENDO MODELOS DE LA DINASTÍA SONG, CHINA

51 cm de altura. Con decoración incisa dispuesta a modo de cenefas, representando motivos florales, de aves fénix y un dragón entre nubes auspiciosas. Sin marcas.

Salida: 200 €



236 39075-1

PAREJA DE CUENCOS EN GRES ESMALTADO Y VIDRIADO TIPO CELADÓN. SIGUIENDO MODELOS DE LA DINASTÍA SONG

En forma de flor de loto con boca polilobulada representando los pétalos de la flor de 14 cm y 16 cm de diámetro. Decoración incisa. Uno de ellos restaurado y con pequeñas faltas en dos de los pétalos.

Salida: 60 €

238 39068-5
JARRÓN CON TAPA EN GRES ESMALTADO Y VIDRIADO. SIGUIENDO MODELOS DE LA DINASTÍA QING, FFS. S. XIX

46 cm de altura. El vidriado sigue modelos de los realizados a comienzos de la dinastía Qing, conocido como "sangre de buey" debido a su color rojo intenso. Ligaras faltas en la tapa.

Salida: 100 €



235 39075-16

PAREJA DE PLATOS EN PORCELANA ESMALTADA Y VIDRIADA TIPO QINGBAI. SIGUIENDO MODELOS DINASTÍA SONG, CHINA

4,5 cm de alto y 21 cm de diámetro, ambos. Con decoración modelada de motivos florales y róleos vegetales. Vidriado y esmaltado blanco como las porcelanas Qingbai, las cuales se caracterizaban por ser porcelanas muy finas con un vidriado blanco con una tonalidad cremosa.

Salida: 40 €



237 39075-19

CÁNTARO EN CERÁMICA ESMALTADA Y VIDRIADA EN TONO MARRÓN. SIGUIENDO MODELOS DE LA DINASTÍA SONG, CHINA

39 cm de altura. Con dos asas decorativas a cada lado, vertedera y asa.

Salida: 100 €





239 39068-11
CONJUNTO DE CINCO CUENCOS Y CUATRO CUENCOS PEQUEÑOS EN CERÁMICA ESMALTADA Y VIDRIADA. SIGUIENDO MODELOS DE LA DINASTÍA SONG, CHINA

Cinco cuencos realizados en cerámica torneada de 5 cm de alto y 18,5 cm de diámetro. Cuatro cuencos pequeños para bebida en cerámica torneada de 5 cm de alto y 10 cm de diámetro.

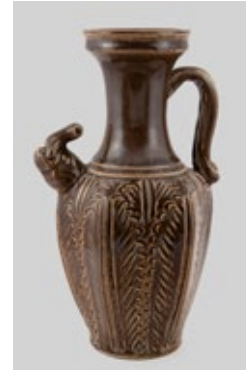
Salida: 80 €



240 39016-18

JARRA EN CERÁMICA VIDRIADA EN TONO VERDE. CHINA, SIGLO XX
 22 cm de altura. Ligerá falta en la vertedera.

Salida: 30 €



241 39016-15

TETERA EN CERÁMICA ESMALTADA EN TONO VERDOSO. SIGUIENDO MODELOS DE LA DINASTÍA IMPERIAL SONG. CHINA, SIGLO XX
 29,5 cm de altura. Con decoración incisa y vertedera con figura zoomorfa.

Salida: 35 €



242 39016-19

TETERA EN CERÁMICA VIDRIADA TIPO CELADÓN. SIGUIENDO MODELOS DE LA DINASTÍA IMPERIAL SONG (FFS. S. X - FS. S. XIII), CHINA

18 cm de altura. Decoración incisa bajo vidriado. Cuerpo globular sobre pie, con asa en forma de oreja y boca representada con dos cabezas de gallo. Buen estado de conservación.

Salida: 80 €



243 39068-6

PAREJA DE JARRONES CON TAPA EN PORCELANA ESMALTADA Y VIDRIADA FAMILIA AZUL Y BLANCA. CHINA

46 cm de altura. Con decoración con motivos florales en esmalte color cobrizo intercalándose con el azul cobalto. Tapas rematadas con la figura de león fo y a los laterales de cada uno a modo de asas la máscara del Tao Tie.

Salida: 150 €



244

39068-7

JARRÓN CON PEANA EN PORCELANA ESMALTADA Y VIDRIADA EN TONO BLANCO. SIGUIENDO MODELOS DE LA DINASTÍA SONG

22,5 cm de altura, peana 9 cm de altura. Jarrón con decoración modelada con varias figuras del ave fénix junto con motivos vegetales. Pena con decoración modelada con figuras de elefantes, con faltas.

Salida: 120 €



245

39068-13

CONJUNTO DE BOL Y FUENTE EN GRES ESMALTADO Y VIDRIADO TIPO CELADÓN. SIGUIENDO MODELOS DE LA DINASTÍA SONG, CHINA

En forma de flor con boca polilobulada de 14 cm y 16 cm de diámetro. Decoración incisa. Fuente de 3 cm y 25 cm de diámetro. Ligera falta en uno de los pétalos en la boca.

Salida: 20 €



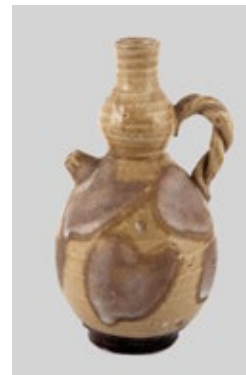
246

39061-1

PANEL DE MADERA LACADA CON INCRUSTACIONES DE NÁCAR, HUESO Y PIEDRAS. CHINA, MED. S. XX

Realizado en madera lacada de 91 x 51 cm. Representando una escena cortesana con dos figuras femeninas. Decorado con incrustaciones en nácar y hueso policromados y piedras duras. Al fondo paisaje de pagodas dibujados en tonos dorados. Enmarcado con marco de madera lacada. Ligeros roces puntuales en la parte inferior derecha.

Salida: 100 €



247

39016-21

TETERA EN CERÁMICA ESMALTADA Y VIDRIADA CON FORMA DE DOBLE CALABAZA.

21 cm de altura. Asa en forma de sogas con doble cordón entrelazado. Restos de adhesivo en la base.

Salida: 40 €



248

39068-8

CAJA CON TAPA EN PORCELANA ESMALTADA Y VIDRIADA EN BLANCO. SIGUIENDO MODELOS DE LA DINASTÍA SONG, CHINA

Con forma polilobulada con tapa rematada con la figura de un ave de 8 x 12,5 cm.

Salida: 30 €



249

39068-9

CONJUNTO DE UNA FUENTE Y DOS CUENCOS EN CERÁMICA ESMALTADA. SIGUIENDO MODELOS DE LA DINASTÍA SONG, CHINA

Fuente esmaltada en tono verde oliva de 5 cm de alto y 35 cm de diámetro. Cuenco de 9 cm de alto por 26 cm de diámetro, esmaltado en la mitad superior. Cuenco de 8 cm de alto y 22,5 cm de diámetro, restos de esmalte.

Salida: 100 €



250

39086-12

ESTUCHE CON SELLO CHINO TALLADO EN JADE, TINTERO Y SOPORTE

Estuche con tintero en porcelana azul y blanca con lacre rojo, sello tallado en jade representando la figura del mono, junto con soporte en madera. Sello con el nombre de Marta en Chino. Se acompaña de catálogo con los significados de los animales zodiacales del zodiaco chino.

Salida: 180 €



251

38901-1

JARRÓN CINNABAR Y ESMALTE. CHINA, SIGLO XX

25 cm de altura. Con decoración tallada e incisa de motivos florales y vegetales. Interior esmaltado en azul cobalto y boca decorado con filo en metal dorado.

Salida: 120 €



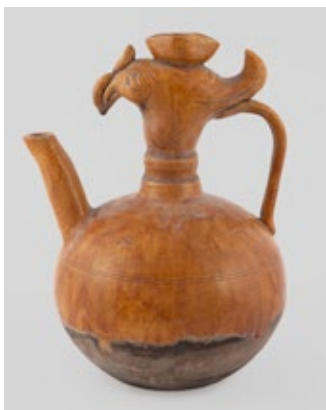
252

39016-23

CONJUNTO DE DOS JARRAS EN CERÁMICA ESMALTADA. SIGUIENDO MODELOS DE LA DINASTÍA SONG. CHINA, SIGLO XX

36 cm de altura. Con decoración incisa de motivos florales. Una de las vertederas rota.

Salida: 60 €



253

39016-24

TETERA EN CERÁMICA ESMALTADA. SIGUIENDO MODELOS DE LA DINASTÍA SONG. CHINA, SIGLO XX

Cuerpo de 24 cm de altura. Cuello y boca decorados con la cabeza de un callo.

Salida: 70 €



254

38876-8

CONJUNTO DE TRES PULSERAS DE JADE DE DIFERENTES TONALIDADES DE VERDE. CHINA, SIGLO XX

6 m de diámetro. La producción de este tipo de pulseras se da principalmente en la ciudad de Hetian, en la provincia de Xinjiang, China.

Salida: 300 €



255

38876-9

PEQUEÑO PLATO DE JADE VERDE. CHINA, SIGLO XX

3cm y 8,7 cm de diámetro. Este tipo de piezas se emplean en China para posar la taza del té. Pequeñas muescas en el borde del alero.

Salida: 20 €



256

39084-9

CONJUNTO DE TRES CUBOS PARA TRANSPORTAR AGUA. SIGUIENDO MODELOS DE LA DINASTÍA SONG, CHINA

Realizados en troncos de madera de Jacaranda huecos, 69 cm de altura el mayor. Falta media base en uno de los cubos y otro presenta una fenda.

Salida: 25 €



257

38876-2

TINTERO EN PIEDRA DE JABÓN EN TONALIDADES OSCURAS. CHINA, SIGLO XX

6 x 4x 12cm. Decoración vegetal. Este tipo de tinteros era un utensilio imprescindible en la caligrafía china, se empleaba para la limpieza de los pinceles. Pequeña falta en la boca del recipiente.

Salida: 60 €



258

38926-1

PAREJA DE JARRONES EN ESMALTE CLOISONNÉ. CHINA, PPS. S. XX

23.5 cm de altura y 8 cm de diámetro. Decoración sobre fondo azul con motivos decorativos florales. Ligeras faltas.

Salida: 120 €



259

38976-22

CONJUNTO DE DOS JARRONES Y CENTRO DE MESA EN CERÁMICA VIDRIADA Y ESMALTADA. SIGUIENDO MODELOS DE LAS REALIZADAS DURANTE LA DINASTÍA SONG, EN LOS HORNOS CIZHOU, CHINA

17,5 cm de altura, el mayor. Siguiendo modelos de la dinastía Song de las realizadas en los hornos cizhou y, el centro de mesa, en celadón tipo yaozhou, de las piezas realizadas en el horno Ge.

Salida: 20 €



260

38876-4

COLGANTE EN FORMA DE MEDALLÓN TALLADO CON LA FIGURA DE UN DRAGÓN EN AMBAS CARAS EN JADE AMARILLO. CHINA, SIGLO XIX

6,5 cm de diámetro. Era empleado en la antigua China como símbolo de poder.

Salida: 500 €



261

38976-16

JARRÓN CON TAPA EN CERÁMICA ESMALTADA Y VIDRIADA FAMILIA ROSA, CHINA

37,5 x 20 x 20 cm. De forma hexagonal con decoración de motivos florales y nubes auspiciosas sobre fondo rojo.

Salida: 100 €



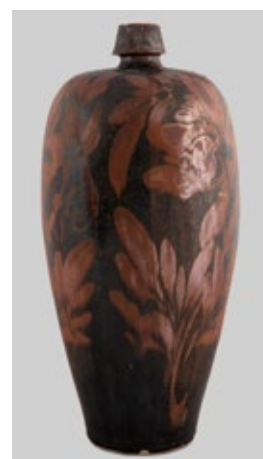
262

38966-22

TIBOR DE PORCELANA ESMALTADA FAMILIA AZUL Y BLANCA. MARCA EN LA BASE. SIGUIENDO MODELOS DEL PERIODO KANGXI, DINASTIA QING. CHINA, SIGLO XX

36 cm de altura. Decorado con cenefas geométricas, vegetales y escenas bélicas con samurais. Boca del tabor rota, tapa mellada. Marca en la base con caracteres chinos, "realizada durante el reinado del emperador Kangxi".

Salida: 100 €



263

39075-7

JARRÓN EN CERÁMICA ESMALTADA. SIGUIENDO MODELOS DE LA DINASTÍA SONG, CHINA

43 cm, de altura. Con decoración de motivos florales en tonalidad ocre sobre fondo marrón.

Salida: 80 €



264

39082-15

CONJUNTO FORMADO POR JARRÓN Y TETERA EN CERÁMICA ESMALTADA Y VIDRIADA EN TONO VERDE TIPO CELADÓN. SIGUIENDO MODELOS DE LA DINASTÍA SONG, CHINA

Jarrón de cuerpo globular y cuello estrecho, decorado con cuatro asas de 20 cm de altura. Tetera de 19 cm de altura, con decoración incisa con carácter chino y boca decorada con la figura de un gallo como símbolo de prosperidad.

Salida: 100 €



265

39082-16

CONJUNTO DE TRES CUENCOS EN CERÁMICA ESMALTADA Y VIDRIADA EN TONALIDAD OCRE. SIGUIENDO MODELOS DE LA DINASTÍA SONG, CHINA

5 cm de alto y 15 cm de diámetro.

Salida: 25 €



266

39082-17

CONJUNTO DE TRES CUENCOS EN CERÁMICA ESMALTADA Y VIDRIADA, DOS DE ELLOS EN TONALIDAD OCRE Y OTRO EN TONO GRIS VERDOSO. SIGUIENDO MODELOS DE LA DINASTÍA SONG, CHINA

5,5 cm de alto y 15 cm de diámetro, el mayor.

Salida: 25 €



267

39082-18

CONJUNTO DE TRES CUENCOS EN CERÁMICA ESMALTADOS EN TONO OCRE Y VIDRIADOS EN TONO VERDE. SIGUIENDO MODELOS DE LA DINASTÍA SONG, CHINA

5 cm de alto y 15 cm de diámetro.

Salida: 25 €



268

39084-13

ASIENTO EN MADERA FRUTAL MACIZA. ASIA CENTRAL

38 x 73 x 34 cm. Con decoración incisa.

Salida: 20 €



269

38976-2

JARRA EN CERÁMICA ESMALTADA Y VIDRIADA TIPO CIZHOU, SIGUIENDO MODELOS DE LA DINASTÍA SONG (960-1279), CHINA

25 x 12 cm. Decoración pintada a mano dispuesta a modo de cenefas con motivos geométricos y figura de ave fénix volando.

Salida: 80 €



270

39082-3

CONJUNTO DE JARRONCITOS EN TERRACOTA. SIGUIENDO MODELOS ANTIGUOS

11,5 cm de altura, cada uno. Uno de ellos tiene una pequeña falta en la boca.

Salida: 20 €



271

39082-23

CONJUNTO DE CANDELERO Y FIGURA EN CERÁMICA ESMALTADA Y VIDRIADA. SIGUIENDO MODELOS DE LA DINASTÍA SONG. CHINA

Candelero de 16,5 cm de altura, vástago representando la figura de un mono sosteniendo en su cabeza el platillo y la luz. Con restos de cera. Figura sedente en cerámica esmaltada y vidriada en tono verde sosteniendo en sus manos un platillo de 24,5 cm.

Salida: 30 €



272

38976-5

PAREJA DE JARRONES EN CERÁMICA ESMALTADA EN NEGRO. SIGUIENDO MODELOS DEL PERIODO XIXIA, CHINA

38 x 32 x 9 cm. Decoración incisa con motivos vegetales y con flores de peonía. Esta tipología se empleaba para almacenar agua. Marca en carácter chino del periodo Xixia en el pie.

Salida: 120 €



273

39019-23

PAREJA DE ELEFANTES EN JADEITA. CHINA, SIGLO XX

7 x 10 x 15 cm. Sobre peanas de madera ebonizada.

Salida: 120 €



274 39019-26
FIGURA GUANYIN EN AVENTURINA ROJA TALLADA. CHINA, PPIOS. S. XX
 12 x 12 x 3 cm. Sobre peana de madera tallada y ebonizada.

Salida: 80 €



275 39084-1
TETERA CON TAPA EN CERÁMICA ESMALTADA Y VIDRIADA TIPO CELADÓN. SIGUIENDO MODELOS DE LA DINASTÍA SONG, CHINA
 25 cm de altura. Decoración modelada a modo de pétalos en el cuello y gallonada en el cuerpo.

Salida: 20 €



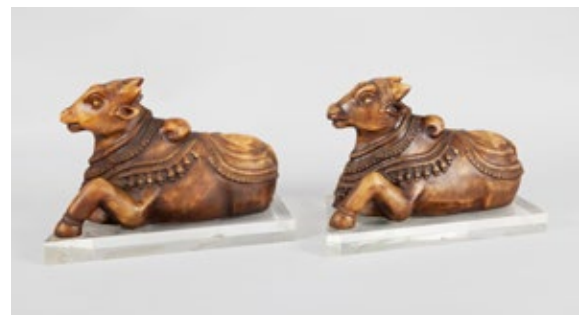
276 39084-2
TETERA CON TAPA EN CERÁMICA ESMALTADA Y VIDRIADA EN TONO BEIGE. SIGUIENDO MODELOS DE LA DINASTÍA SONG. CHINA
 22,5 cm de altura. Decoración en el cuerpo incisa y pintada con engobe marrón representando un bebé a cada lado rodeados por motivos florales. Tapón con la figura de un león fo modelado.

Salida: 20 €



277 39019-27
CONJUNTO DE DOS FIGURAS EN JADEITA CON PEANAS. CHINA, PPIOS, S. XX
 17 cm de altura, la mayor. Una representando un jarrón con tapa con decoración floral de rosas talladas y, figura de dos caballos a galope tallados. Peanas en madera ebonizada.

Salida: 100 €



278 39019-29
PAREJA DE BUEYES EN PIEDRA DE JABÓN. CHINA, SIGLO XX
 19 x 27 x 16 cm. Sobre peana de metacrilato.

Salida: 140 €



279 39019-30

FIGURA DE DRAGÓN EN BORNCE SOBRE PEANA DE MADERA. CHINA, PPIOS. S. XX
24 x 31 x 13 cm. Con peana de madera de teka.

Salida: 120 €



280 39068-3

GUANYIN EN CERÁMICA ESMALTADA EN COLOR BLANCO. CHINA, FFS. S. XIX
56,5 cm. Representada sobre una flor de loto, sosteniendo una vasija como símbolo de compasión y sabiduría, además se le caracteriza por su indumentaria en color blanco. Los ojos entreabiertos hacen alusión a su labor de vigilar a las personas.

Salida: 80 €



281 39068-10

CONJUNTO DE CINCO CUENCOS Y CUATRO CUENCOS PEQUEÑOS EN CERÁMICA ESMALTADA Y VIDRIADA EN TONALIDAD OCRE. SIGUIENDO MODELOS DE LA DINASTÍA SONG. CHINA

Cinco cuencos de 5 cm de alto y 18,5 cm de diámetro. Cuatro cuencos pequeños para bebida de 5 cm de alto y 10 cm de diámetro.

Salida: 80 €



282 39068-12

CONJUNTO DE CINCO CUENCOS Y TRES CUENCOS PEQUEÑOS EN CERÁMICA ESMALTADA Y VIDRIADOS PARCIALMENTE EN TONOS VERDOSOS. SIGUIENDO MODELOS DE LA DINASTÍA SONG, CHINA

Cinco cuencos de 5 cm de alto y 18,5 cm de diámetro. Tres cuencos pequeños para bebida en cerámica torneada de 5 cm de alto y 10 cm de diámetro.

Salida: 80 €



283 38976-8

CONJUNTO DE DOS BOTELLAS DE RAPÉ EN PORCELANA TIPO CELADÓN. SIGUIENDO MODELOS DINASTÍA SONG, FFS. S. XIX

7 cm de alto. Estas botellas eran comunes a finales de la dinastía Qing y a comienzos de la República, siguen el estilo de las realizadas en los hornos Ge durante la dinastía Song (960-1279). No tienen tapa.

Salida: 30 €



284

39075-6

JARRÓN EN CERÁMICA ESMALTADA. SIGUIENDO MODELOS DE LA DINASTÍA SONG, CHINA

38,5 cm de altura. Con decoración incisa dispuesta en bandas con motivos florales y dragones esmaltado en tono marrón sobre fondo oscuro.

Salida: 100 €



285

39084-14

CONJUNTO DE TRES ASIENTOS EN MADERA FRUTAL MACIZA TEÑIDA EN TONO MARRÓN. ASIA CENTRAL

Con decoración incisa. 38 x 56 x 29 cm. 36 x 55 x 27 cm. 36,5 x 58 x 28 cm.

Salida: 30 €



286

39084-17

MORTERO DE GRAN TAMAÑO EN TRONCO DE PALMERA, RECUBIERTO POR LA CORTEZA CON REMATES METÁLICOS. SIGUIENDO MODELOS ORIENTALES

54 cm de altura.

Salida: 20 €



287

38876-7

ADORNO EN FORMA DE UNA PEQUEÑA CAMPANA "BIAN ZHONG" TALLADA EN JADE VERDE. CHINA, SIGLO XX

9,5 x 7cm. Con decoración incisa y parcialmente dorada mostrando un dragón. Las campanas "bian zhong" son antiguos instrumentos musicales de percusión empleados en los templos en China. Este adorno era utilizado para colgar del cuello o de la cintura.

Salida: 100 €



288

38876-13

RUYI DE PIEDRA DE JABÓN, CHINA, SIGLO XX

26,5 cm. Decorado con figuras de antiguas bestias. El ruyi es un cetro ritual empleado en China desde la antigüedad.

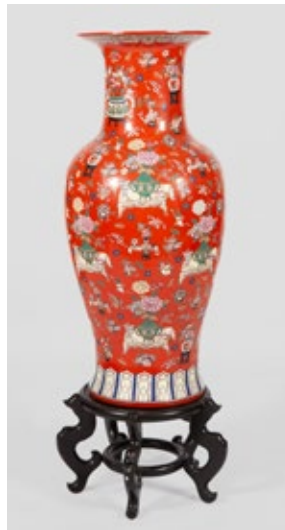
Salida: 150 €



289 **38876-11**
CONJUNTO DE 3 ADORNOS CON FIGURAS DE ANIMALES PARA COLGAR TALLADAS EN JADE DE DIFERENTES TONALIDADES. CHINA, SIGLO XX

Representando un perro de 6.5 x 4.5 x 2cm; un ave de 3 x 7 x 3cm y un gallo de 6 x 5 x 2cm. Decoración incisa con orificios para colgar.

Salida: 100 €



290 **39019-28**
JARRÓN EN PORCELANA ESMALTADA Y VIDRIADA FAMILIA ROSA. CHINA, SIGLO XX

93 cm de altura. Decoración con los colores pertenecientes a la familia de porcelanas policromas familia rosa, decorado con motivos florales y símbolos auspiciosos de buen augurio. Peana de madera ebonizada con faltas de 28 cm de altura.

Salida: 190 €



291 **38876-3**
CONJUNTO DE 4 ACCESORIOS DE PODER TALLADO EN JADE NEGRO. CHINA, S. XX

11.5cm de diámetro. Cada uno, representan la figura de un dragón. Este tipo de piezas era empleado en la antigüedad por los nobles como accesorio para colocar en la cintura como muestra de poder.

Salida: 400 €



293 **39075-12**
URNA EN TERRACOTA CON RESTOS DE POLICROMÍA CON FORMA DE PATO. SIGUIENDO MODELOS DE LA DINASTÍA HAN. CHINA, SIGLO XVIII

44 cm de altura. Cuerpo globular con cuello y cabeza representando la figura de un pato. Decoración moldeada representando la máscara de Tao Tie, y con orificio en la parte superior.

Salida: 250 €



292 **38876-12**
ADORNO CON DRAGONES TALLADO EN JADE. CHINA, SIGLO XX

26 x 30.5 x 0.5cm. Decoración incisa representando cuatro dragones entrelazados con una bola en el centro, decoración común durante el Periodo de los Reinos Combatientes (475-221 a.C) en China.

Salida: 150 €



294 38976-4

INCENSARIO CON TAPA EN PORCELANA CELADÓN. CHINA, SIGLO XX

18 x 21 x 14 cm. Decorado en la tapa con la figura mitológica china conocida como PiXiu. Con dos asas laterales con hebilla y cabeza de león.

Salida: 60 €



295 39084-18

CUBO PARA TRANSPORTAR AGUA EN MADERA DE CORCHO RECUBIERTO CON PIEL. SIGUIENDO MODELOS ORIENTALES

66 cm de altura.

Salida: 20 €



296

39084-15

PAREJA DE ASIENTOS EN MADERA FRUTAL MACIZA, UNO DE ELLOS TEÑIDO EN TONO MARRÓN. ASIA CENTRAL

Con decoración incisa. 34 x 56 x 26 cm. 38 x 56,5 x 31 cm.

Salida: 20 €



297

39075-20

URNA FUNERARIA EN CERÁMICA ESMALTADA Y VIDRIADA EN TONO VERDE SIN TAPA. SIGUIENDO MODELOS DE LA DINASTÍA SONG DEL SUR. CHINA, SIGLO XIX

47 cm de altura. Decoración modelada aplicada a modo de relieve, representando un dragón en el cuello y motivos florales.

Salida: 60 €



298

39082-6

JARRÓN EN PORCELANA ESMALTADA EN MARRÓN. SIGUIENDO MODELOS DE LA DINASTÍA SONG. CHINA

20 cm de altura. Con decoración aplicada a modo de pinchos.

Salida: 40 €



299

39082-7

JARRA EN CERÁMICA ESMALTADA EN COLOR BLANCO Y VIDRIADA. SIGUIENDO MODELOS DE LA DINASTÍA SONG, CHINA

24,5 cm de altura. Cuerpo cilíndrico con tres asas y vertedera.

Salida: 40 €



300

39075-9

TETETA EN CERÁMICA ESMALTADA Y VIDRIADA TIPO CELADÓN. SIGUIENDO MODELOS DE LA DINASTÍA SONG, CHINA

15 x 20 x 9,5 cm. Cuerpo con decoración modelada representando un sabio sedente, asa en forma de rama de bambú y tapón para el depósito en forma de doble calabaza.

Salida: 40 €



301

39075-10

JARRÓN CON TAPA EN CERÁMICA ESMALTADA. SIGUIENDO MODELOS DE LA DINASTÍA SONG, CHINA

25 cm de altura. Cuerpo globular con cuello cilíndrico y tapón con decoración modelada. Ligera falta en la base y restauración en el cuello a la altura de la boca.

Salida: 40 €



302

39075-11

JARRA EN CERÁMICA ESMALTADA Y VIDRIADA. SIGUIENDO MODELOS DE LA DINASTÍA SONG, CHINA

27,5 x 18 x 25 cm. Vertedera con cabeza de gallo, con dos asas pequeñas una a cada lado y una grande en forma de oreja.

Salida: 120 €



303

39075-18

TIBOR MEIPING OCTOGONAL CON TAPA EN PORCELANA ESMALTADA Y VIDRIADA BLANCO AZULADO TIPO QINGBAI. SIGUIENDO MODELOS DE FINALES DE LA DINASTÍA YUAN, CHINA

56 cm de altura. Cuerpo octogonal con forma tipológica conocida como Meiping. Decoración modelada dispuesta en cenefas con nubes auspiciosas como símbolo de buen augurio, dragones y motivos florales. A finales de la dinastía Yuan y a comienzos de la dinastía Ming, siglo XIV, encontramos ejemplos de este tipo de decoración compartimentada en el pie por cartelas con motivos florales y era habitual emplearlo como florero para exhibir flores de cerezo.

Salida: 120 €



304

38246-38

**GRAN JARRÓN DE PORCELANA
DE ESMALTE MONOCROMO OKRA.
MARCA EN EL PIE. CHINA,
DINASTÍA QING, REINADO DE
QIANLONG (1736-1795)**

Realizado en porcelana de esmalte monocromo conocido como Okra, el cuál surge en la dinastía Qing, de 66 cm de altura. Posee marca al pie del jarrón en el que se indica su realización durante el reinado del emperador Qialong de la última dinastía imperial de China, Qing.

Salida: 12.000 €



305 38962-4

**REPLICA JARRÓN
CELADÓN. CHINA,
SIGLO XX**

Realizado en cerámica
vidriada y esmaltada de
15 x 9 cm. Con cuello
alargado y cuerpo en
forma de bulbo.

Salida: 40 €



306

38962-5

**INCENSARIO DE CERÁMICA
ESMALTADA Y VIDRIADA FAMILIA
AZUL Y BLANCA CON MOTIVOS
DE DRAGONES. MARCA EN LA
BASE. DINASTÍA QING. CHINA,
SIGLO XIX**

11,5 x 12,8 cm. Decorado con dos dragones
jugando en el mar, con tres pies en la
base. Marca en la base "Yu Shi" significa-
do propiedad privada Yu.

Salida: 100 €



307

39084-7

**PAREJA DE CUBOS PARA TRANSPORTAR
AGUA EN TRONCOS HUECOS DE
MADERA DE CEREZO Y DE JACARANDA.
SIGUIENDO MODELOS DE LA DINASTÍA
SONG. CHINA**

74 cm de altura, el mayor. Uno de ellos con una
ligera rotura y pérdida en el asa.

Salida: 20 €



308

39075-13

**CONJUNTO DE DOS FIGURAS DE PORCELANA
ESMALTADA Y VIDRIADA EN AZUL TIPO CELADÓN.
SIGUIENDO MODELOS DE LA DINASTÍA SONG.
CHINA**

18,5 cm de altura, la mayor. Representando un dios sosteniendo
un platillo sobre su cabeza y otro de menor tamaño representan-
do una figura femenina.

Salida: 70 €



309 39075-14

**JARRA EN CERÁMICA
ESMALTADA EN COLOR
BLANCO Y VIDRIADA.
SIGUIENDO MODELOS
DE LA DINASTÍA SONG,
CHINA**

21 cm de altura. Cuerpo
cilíndrico con tres asas y ver-
tedera. Decoración incisa a
modo de cenefas generando
motivos geométricos.

Salida: 60 €



310

39084-11

**PAREJA DE ASIENTOS EN MADERA FRUTAL MACIZA Y
TEÑIDA EN MARRÓN. ASIA CENTRAL**

35 x 56 x 30 cm. 40 x 57 x 25 cm. Con decoración incisa. Falta
una pata en uno de los asientos.

Salida: 30 €



311 39075-15

JARRÓN EN CERÁMICA ESMALTADA Y VIDRIADA EN TONO CREMA. SIGUIENDO MODELOS DE LA DINASTÍA SONG, CHINA

Cuerpo globular sobre un pie, 15 cm de altura.

Salida: 50 €



312 39084-5

JARRÓN EN CERÁMICA ESMALTADA EN TONO VERDE. SIGUIENDO MODELOS DE LA DINASTÍA SONG. CHINA

19 cm de altura. Cuerpo globular, con dos asas una a cada lado con forma de cabeza de elefante.

Salida: 25 €



313 39086-13

TACITA DE DOS ASAS EN COBRE CON ESMALTE CLOISONÉ, SE ACOMPAÑA DE ESTUCHE. CHINA, FFS. S. XIX

5 x 8 x 8 cm. Decorado con motivos florales. Se acompaña de estuche.

Salida: 200 €



314 39084-24

JARRONCITO CON TAPÓN EN PORCELANA ESMALTADA Y VIDRIADA FAMILIA AZUL Y BLANCA. MARCA EN LA BASE. SIGUIENDO MODELOS DE LA DINASTÍA QING, CHINA

13,5 cm, de altura. Con decoración impresa de motivos florales en azul cobalto sobre blanco. Marca en la base.

Salida: 10 €



315 39075-2

JARRÓN EN CERÁMICA ESMALTADA Y VIDRIADA EN TONO MARRÓN

43 cm de altura. Con decoración incisa con motivos florales y pavos reales. Inscipción en la base "Kissi Mihaly Romd".

Salida: 60 €



316 39084-8

PAREJA DE CUBOS PARA TRANSPORTAR AGUA EN TRONCOS HUECOS DE MADERA DE CEREZO. SIGUIENDO MODELOS DE LA DINASTÍA SONG. CHINA

74 cm, el mayor. Uno de ellos mantiene la corteza.

Salida: 20 €



317 39086-14

PEANA DE MADERA TALLADA Y EBONIZADA. CHINA

7,5 x 23 x 23 cm.

Falta un faldón de uno de los laterales.

Salida: 30 €



318 38976-10

CONJUNTO DE TRES BOTELLAS DE RAPÉ EN PORCELANA VIDRIADA TIPO CELADÓN. SIGUIENDO MODELOS DINASTÍA SONG, CHINA

10,5 cm de altura, la mayor. Estas botellas eran comunes a finales de la dinastía Qing y a comienzos de la República, siguen el estilo de las realizadas en los hornos Ge durante la dinastía Song (960-1279). Una de ellas no tiene tapón.

Salida: 40 €



319 39086-7

JARRÓN CINNABAR. CHINA

23 cm de altura. Cuerpo cuadrangular con decoración incisa, interior esmaltado en negro y boca ornamentada con metal dorado. Motivos de peonías, róleos vegetales y paisajes con personajes.

Salida: 300 €



321 39082-20

BANDEJA EN METAL REPUJADO SOBRE CUATRO PATAS. SIGUIENDO MODELOS DE LA DINASTÍA SONG, CHINA

9 x 52,5 x 36 cm. Con decoración repujada e incisa con róleos vegetales, peonías, aves y en el centro una pareja de leones enfrentados, parcialmente dorada.

Salida: 40 €



320 38976-15

JARRÓN CON TAPA PARA JENGIBRE EN CERÁMICA ESMALTADA Y VIDRIADA FAMILIA ROSA. CHINA, SIGLO XIX

21 x 13 cm. Decoración de motivos florales y vegetales con los colores pertenecientes a la familia rosa. Marca en la base "Realizado durante el reinado de Qianlong, dinastía Qing" en caracteres chinos y "Fabricado en Macao" en portugués.

Salida: 40 €



322

39084-12

ASIENTO EN MADERA FRUTAL MACIZA. ASIA CENTRAL
47 x 110 x 28 cm. Con decoración incisa.

Salida: 20 €



323

39068-16

PAREJA DE BOTELLAS PARA GINEBRA EN CERÁMICA VIDRIADA Y ESMALTADA. COMPAÑÍA DE LAS INDIAS ORIENTALES, SIGLO XIX

32 cm de altura. Esta tipología se usaba para el almacenamiento de ginebra. Con anagrama "Voc" Compañía de las Indias Orientales en azul cobalto en el cuerpo de la botella orlado por motivos vegetales y ornamentadas con cuerda alrededor del cuerpo.

Salida: 150 €



324

39068-17

JARRÓN EN CERÁMICA ESMALTADA Y VIDRIADA. SIGUIENDO MODELOS DE LA DINASTÍA SONG. CHINA.

28 cm de altura. Con decoración incisa con flores de loto y nubes auspiciosas de buen augurio dispuesta entre cenefas.

Salida: 60 €



325

39086-10

CONJUNTO DE COPA EN PIEDRA TALLADA Y JARRONCITO EN VIDRIO. MODELOS ANTIGUOS, SIGLO XIX

11 cm de altura, el mayor. Copa en piedra decorada con motivos en relieve.

Salida: 60 €



326

39084-3

TETERA CON TAPA EN CERÁMICA ESMALTADA Y VIDRIADA EN TONO OCRE. SIGUIENDO MODELOS DE LA DINASTÍA SONG, CHINA

17,5 cm de altura. Cuerpo octogonal con decoración de peonías y pavos reales incisos, asa en forma de oreja y tapón redondeado decorado con róleos florales.

Salida: 20 €



327

39084-4

TETERA EN CERÁMICA ESMALTADA EN TONO OCRE. SIGUIENDO MODELOS DE LA DINASTÍA SONG, CHINA

20 cm de altura. Cuerpo globular con decoración modelada con peonías. Vertedera y asa con formas de animales zoomorfos.

Salida: 20 €



328

39068-15

CONJUNTO DE UNA FUENTE Y DOS CUENCOS EN CERÁMICA ESMALTADA Y VIDRIADA. SIGUIENDO MODELOS DE LA DINASTÍA SONG, CHINA

Fuente de 4,5 cm de alto por 28 cm, esmaltada en tono marrón. Cuenco decorado con dos peces en el fondo moldeados, esmaltado en tono marrón con una pequeña restauración en el alero de 6,5 x 27 cm. Cuenco con alero lobulado esmaltado y vidriado en marrón oscuro de 7 cm de altura y 27,5 cm de diámetro, con decoración incisa en el fondo. Pequeña restauración y pérdida del vidriado en la base del cuenco.

Salida: 30 €



329

39086-5

PAREJA DE JARRONCITOS CINNABAR, SOBRE BASE DE PEANA DE MADERA EBONIZADA, CHINA

24 cm de altura. Con decoración tallada e incisa de motivos florales. Interior esmaltado en azul con boca ornamentada con metal dorado.

Salida: 700 €



330

39068-18

PAREJA DE CÁNTAROS EN CERÁMICA ESMALTADA Y VIDRIADA. SIGUIENDO MODELOS DE LA DINASTÍA SONG. CHINA

25 cm de altura, la mayor. Con tres asas cada una y vertedera.

Salida: 50 €



331

38876-6

CONJUNTO DE 3 BANDEJAS PARA EL SERVICIO DEL TÉ DE JADE VERDE CON FORMA DE NUBE AUSPICIOSA. CHINA, SIGLO XX

Una de 20 x 15cm y dos de 18,5 x 11,5 cm. Estas bandejas se empleaban para servir el té durante la ceremonia tradicional del té en la antigua China. Pequeños deterioros en los bordes de las dos bandejas pequeñas.

Salida: 150 €



332

39068-19

ALMOHADA EN CERÁMICA ESMALTADA TIPO CIZHOU. SIGUIENDO MODELOS DE LA DINASTÍA SONG, CHINA

15 x 44 x 17 cm. Con decoración esmaltada en marrón con personajes en la parte superior y motivos vegetales tipo cizhou. Este tipología de almohadas surgen en la dinastía Sui (581-618), pero no fue hasta la dinastía Song y Yuan (S. X - XIII) donde se da su máximo esplendor en el uso de estas almohadas. Eran empleadas para no aplastar los peinados, como forma de motivar a los estudiantes siendo un recordatorio de que debían trabajar duro y también, eran usadas en verano ya que no aportaban calor.

Salida: 80 €



333

39068-24

TETERA EN CERÁMICA ESMALTADA Y VIDRIADA EN TONOS MARRÓN. SIGUIENDO MODELOS DE LA DINASTÍA SONG, CHINA

28,5 x 17 x 15 cm. Decoración incisa en el cuerpo, con motivos animales y vegetales. Vertedera con forma de cabeza de pollo.

Salida: 60 €



334

38876-10

FIGURA DE UN ÁGUILA TALLADA EN PIEDRA DE JABÓN. CHINA, SIGLO XX

13 x 8.5 x 4cm. El águila se encuentra representada posada sobre una rama decorada con motivos florales. Pequeña falta sobre una de las alas.

Salida: 100 €



335

39082-19

PAREJA DE FIGURAS FEMENINAS EN CERÁMICA. SIGUIENDO MODELOS DE LA DINASTÍA SONG. CHINA

Una de ellas con restos de vidriado azulado de 25 cm de altura, representando una mujer con indumentaria y peinado tradicional sosteniendo un tarro en su mano. La otra, con engobe en color blanco y azul de 23 cm de altura, sedente sobre un taburete con indumentaria y peinado tradicional sosteniendo entre sus manos una oca.

Salida: 40 €



336 **39086-1**
JARRÓN EN PORCELANA ESMALTADA Y VIDRIADA FAMILIA ROSA. CHINA, FFS. S. XIX
60 cm de altura. Con decoración realizada a mano representando motivos florales como la peonía y el árbol de cerezo entre otros, junto con motivos animales como libélulas, pavos reales y aves. Sin marcas.

Salida: 180 €



338 **39068-22**
JARRA EN PORCELANA VIDRIADA CELADÓN. SIGUIENDO MODELOS DE LA DINASTÍA SONG, CHINA

18,5 x 16 x 11 cm. Vidriado en un tonalidad azul verdosa conocido como Celadón, común en las porcelanas chinas. Cuerpo globular sobre un pie y el cuál se eleva hacia un cuello cilíndrico, junto con un asa en forma de oreja. Decoración incisa en el cuerpo con motivos florales. Perdidas de vidriado en el asa.

Salida: 30 €

340

JARRÓN, PORCELANA ESMALTADA Y VIDRIADA FAMILIA VERDE, CHINA.

27 x 16 cm. Asas en forma de dragón en ambos lados y el cuello se encuentra decorado con enredaderas y uvas, mientras el cuerpo se encuentra decorado con motivos florales y aves. Marca en la base.

Salida: 60 €



337 **39082-5**
JARRÓN EN PORCELANA TIPO QINGBAI. CON MARCA. SIGUIENDO MODELOS DE LA DINASTÍA SONG, CHINA

36 cm de altura. Con decoración incisa en el cuerpo representando la figura de un dragón entre nubes auspiciosas y motivos florales dispuestos en bandas. Inscripción con caracteres chinos en azul cobalto en el cuerpo.

Salida: 40 €



339 **39086-2**
JARRÓN EN PORCELANA ESMALTADA Y VIDRIADA. MARCA EN LA BASE. SIGUIENDO MODELOS DE LA DINASTÍA QING, PERIODO DE KAGNXI, CHINA

30 cm, de altura. Cuerpo globular, con decoración esmaltada en tonos ocre y rojizos siguiendo modelos de la tipología conocida como "sangre de buey". Cabezas de ciervo modeladas una a cada lado del cuello. Marca en la base "realizados en los años de Kangxi", emperador de la última dinastía imperial, Qing.

Salida: 60 €



38976-17



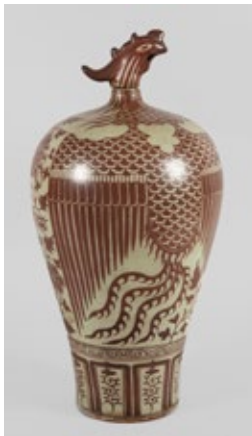
341

38976-18

CONJUNTO DE TRES BOTELLAS DE GINEBRA EN CERÁMICA ESMALTADA Y VIDRIADA. COMPAÑÍA DE LAS INDIAS ORIENTALES, SIGLO XIX

23 x 16 cm. Esta tipología se usaba para el almacenamiento de ginebra. Con anagrama "Voc" Compañía de las Indias Orientales en azul cobalto en el cuerpo de la botella. Ornamentada con cuerda alrededor del cuerpo.

Salida: 300 €



342

39075-3

JARRÓN CON TAPÓN EN PORCELANA ESMALTADA. SIGUIENDO MODELOS DINASTÍA MING, CHINA

50 cm de altura. Con tapón representando la cabeza de un ave fénix, cuyo cuerpo, se encuentra representado en la parte trasera del jarrón. Decoración estampada de róleos florales dispuesta a modo de cartelas y cenefas en tono rojizo. Junto con un dragón en relieve en el centro del cuerpo.

Salida: 150 €



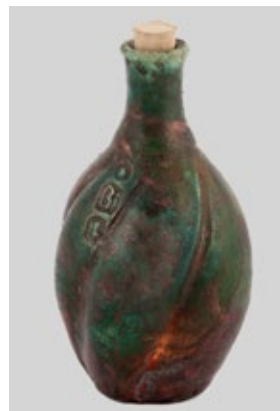
343

39016-6

JARRONCITO EN FORMA DE PEZ EN CERÁMICA ESMALTADA Y VIDRIADA. SIGUIENDO MODELOS DE LA DINASTÍA SONG. REPÚBLICA CHINA

10,5 x 8,5 x 5 cm. Decorado en forma de pez con detalles incisos.

Salida: 20 €



344

39016-8

BOTELLA ORIENTAL EN CERÁMICA ESMALTADA Y VIDRIADO METÁLICO CON TAPÓN DE CORCHO

14 x 7 cm. De cuerpo gallo-nado retorcido, cuello largo y boca estrecha. Con tres marcas.

Salida: 60 €



345

39068-20

ALMOHADA EN CERÁMICA ESMALTADA TIPO CIZHOU. SIGUIENDO MODELOS DE LA DINASTÍA SONG, CHINA

12 x 23,5 x 16 cm. Decorado en esmalte marrón con motivos florales y vegetales tipo cizhou. Este tipología de almohadas surgen en la dinastía Sui (581-618), pero no fue hasta la dinastía song y Yuan (S. X - XIII) donde se da su máximo esplendor en el uso de estas almohadas. Eran empleadas para no aplastar los peinados, como forma de motivar a los estudiantes siendo un recordatorio de que debían trabajar duro y también, eran usadas en verano ya que no aportaban calor.

Salida: 80 €



346

39016-10

PAREJA DE BOTELLAS DE RAPÉ SIN TAPAS. SIGUIENDO MODELOS DE LA DINASTÍA SONG, CHINA

Una de ellas con decoración en relieve con una bestia mitológica de la cultura china de 6,3 x 6,3 x 2 cm. Otra, realizada en latón patinado de 6,5 x 4 cm. Con decoración en relieve con carácter chino "Ji" que representa la buena suerte en la cultura china.

Salida: 30 €

347

38995-7

MUEBLE DE ALTAR, SHAANXI. CHINA, SIGLO XX

Realizada en diferentes maderas talladas de 37 x 106 x 41 cm. Con tres cajones en cintura. Restos de policromía.

Salida: 175 €



348

39075-22

CONJUNTO DE TRES CANTIMPLORAS EN CERÁMICA ESMALTADA Y VIDRIADA. SIGUIENDO MODELOS DE LA DINASTÍA SONG, CHINA

27 cm de altura. Con asa y vertedera, una de las asas realizada en cuero.

Salida: 60 €



349

39082-1

CONJUNTO DE DOS JARRONES EN CERÁMICA ESMALTADA Y VIDRIADA EN TONO VERDE. SIGUIENDO MODELOS DE LA DINASTÍA SONG, CHINA

18 cm de altura, el mayor. Decorados con cuatro asas.

Salida: 40 €



350

39019-5

JARRÓN EN PORCELANA ESMALTADA. ESTILO SATSUMA. MARCA EN LA BASE. CHINA, SIGLO XX

32 cm de altura.

Salida: 40 €



351 **39019-6**
FIGURA DE BUDA EN CERÁMICA ESMALTADA. CHINA, SIGLO XX

22 x 24 x 21 cm. Sobre peana de 10,5 x 37,5 x 26,5 cm en madera tallada y dorada con superficie en terciopelo rojo.

Salida: 150 €



352 **39019-7**
CABALLO AZUL EN CERÁMICA ESMALTADA Y VIDRIADA. CHINA, SIGLO XX

26 x 31 x 12 cm. Sobre peana en metal pavonada adherida a la figura.

Salida: 80 €



353 **39084-20**
CONJUNTO DE TRES BASTONES DE DIFERENTES TIPOLOGÍAS Y MATERIALES

Realizados dos de ellos en madera tallada y otro en metal repujado sin empuñadura.

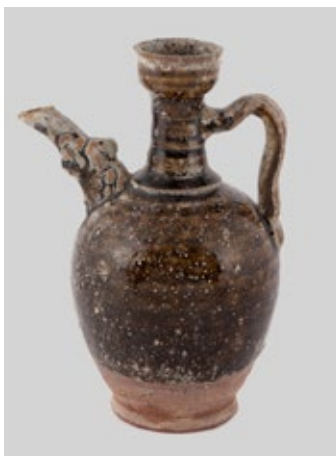
Salida: 10 €



354 **39016-16**
TETERA CON FORMA DE DOBLE CALABAZA EN CERÁMICA DE GRES ESMALTADA. SIGUIENDO MODELOS DE LA DINASTÍA IMPERIAL SONG. CHINA, SIGLO XX

18 cm de altura. El asa representa la figura de un animal zoomorfo.

Salida: 35 €



355 **39016-17**
TETERA EN CERÁMICA ESMALTADA, SIGUIENDO MODELOS DE LA DINASTÍA IMPERIAL SONG. CHINA, SIGLO XX

19 cm de altura. Vertedera con forma de animal zoomorfo.

Salida: 35 €



356 **39084-22**
CONJUNTO DE TRES BASTONES DE DIFERENTES MADERAS Y TIPOLOGÍAS

Salida: 10 €



357 39084-23

PAREJA DE CUENCOS EN CERÁMICA ESMALTADA. SIGUIENDO MODELOS DE LA DINASTÍA SONG. CHINA

Realizados en cerámica esmaltada. Uno de ellos en tono crema de 7,5 cm de alto y 28 cm de diámetro. Y el otro en tono rojizo con decoración incisa con motivos vegetales de 4 cm de alto y 25 cm de diámetro.

Salida: 25 €



358 39019-17

PAREJA DE LEONES FÓ EN PORCELANA ESMALTADA. CHINA, SIGLO XX

15 x 16 x 10 cm. Pequeña falta en un pincho de una de las figuras.

Salida: 50 €



359 39019-18

FIGURA DE BUDA EN JADE SOBRE PEANA DE MADERA EBONIZADA. CHINA, S. XX

9 x 21 x 9,5 cm. Peana de madera de 3,5 x 24 x 14,5 cm.

Salida: 80 €



360 39019-22

PEQUEÑO INCENSARIO CON TAPA EN JADE SOBRE PEANA DE MADERA DE TEKA. CHINA, SIGLO XX

11,5 cm de altura. Sobre peana de madera de teka.

Salida: 120 €



361 39302-5

TIBOR CON TAPA DE CERÁMICA CHINA PARA JENGIBRE CON DECORACIÓN EN AZUL. S.XX

40 cm Marca en la base.

Salida: 120 €



362

39278-1

DOS PLATOS ESTILO IMARI. HONG KONG

En porcelana decorada con motivos vegetales y de flores en tonos azules y rojos. Diámetro: 26 cm. Marca en la base "Hand painted in Hong Kong". Uno de los aleros roto.

Salida: 40 €



363

39302-6

JARRÓN TIPO MEIPING GLOBULAR CON DECORACIÓN DE FLORES DE PEONIAS EN AZUL, CHINA S.XX

34 cm Restos del sello de lacre. Marca en la base.

Salida: 100 €



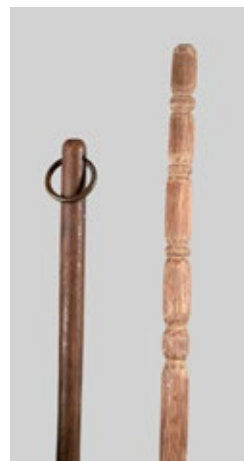
364

39120-1

URNA FUNERARIA CON TAPA EN CERÁMICA VIDRIADA TIPO QINGBAI. SIGUIENDO MODELOS DINASTÍA SONG DEL SUR, CHINA, SIGLO XIX

95,5 cm de altura. Vidriada en un tono blanco azulado. Decoración modelada aplicada a modo de relieve, representando un dragón en el cuello y figuras alrededor, junto con motivos de nubes auspiciosas y aves. Tapa decorada con la figura de una garza mirando hacia abajo. Junto con un asa en uno de los laterales en forma de nube. Deterioros.

Salida: 500 €



365

39084-21

PAREJA DE BASTONES EN MADERA DE JACARANDA Y CAOBA TALLADA, ESTILO ORIENTAL

Salida: 10 €

366

39068-25

ALMOHADA EN CERÁMICA ESMALTADA TIPO CIZHOU. SIGUIENDO MODELOS DE LA DINASTÍA SONG, CHINA

9,5 x 28 x 14 cm. Decorado en esmalte marrón con un dragón en la parte superior y motivos florales en los laterales, tipo cizhou. Este tipología de almohadas surgen en la dinastía Sui (581-618), pero no fue hasta la dinastía song y Yuan (S. X - XIII) donde se da su máximo esplendor en el uso de estas almohadas. Eran empleadas para no aplastar los peinados, como forma de motivar a los estudiantes siendo un recordatorio de que debían trabajar duro y también, eran usadas en verano ya que no aportaban calor.



Salida: 60 €



367

39120-2

URNA FUNERARIA CON TAPA EN CERÁMICA VIDRIADA TIPO QINGBAI. SIGUIENDO MODELOS DINASTÍA SONG DEL SUR, CHINA, SIGLO XIX

96 cm de altura. Vidriada en un tono blanco azulado. Decoración modelada aplicada a modo de relieve, representando un dragón en el cuello y figuras alrededor, junto con motivos de nubes auspiciosas y aves. Tapa decorada con la figura de una garza mirando hacia arriba. Junto con un asa en uno de los laterales en forma de nube. Deterioros.

Salida: 500 €



368

39172-1

MACETERO EN PORCELANA VIDRIADA Y DECORACIÓN DE RÓLEOS VEGETALES Y FLORES DE LOTO Y PEONÍAS. MARCA EN LA BASE. CHINA, SIGLO XX

Salida: 70 €



369 39135-13

MUÑECA JAPONESA, AÑOS

60 Porcelana y ropajes de seda en vitrina de cristal y madera ebonizada de 41 x 27 x 23 cm.

Salida: 100 €



370 39135-18

PAREJA DE GRULLAS, CHINA

Tinta y gouche sobre papel de 45 x 32 cm. Enmarcados con cristal.

Salida: 80 €



371 39135-19

PAREJA DE ANTIGUAS ESCULTURAS TALLADAS EN MADERA DE BOJ EN FORMA DE CALABAZA, CHINA

11 x 21.5 x 8.5 cm.

Salida: 100 €



372 39302-8

TIBOR CON TAPA DE CERÁMICA JAPONESA CON DECORACIÓN DE GUERREROS Y REMATE EN FORMA DE DRAGÓN, S.XX

60 cm. Marca en la base.

Salida: 120 €



373 39135-17

UTAGAWA TOYOKUMI KOGORO MATSUKIYA

Xilografía a color de 51 x 38 cm Edición de 298 ejemplares. Firmada y numerada al dorso. Enmarcado con cristal.

Salida: 120 €



374 **39131-1**
**FIGURA DE ANCIANO
SEDENTE EN PORCELANA
ESMALTADA Y VIDRIADA.
HONG KONG, S. XX**
Altura: 18,5 cm. Etiqueta en la
base: made in Hong Kong.
E inscripción incisa de dos
caracteres chinos.
Salida: 100 €



375 **39135-9**
**JARRÓN CHINO EN PORCELANA
FAMILIA ROSA. CANTÓN, CHINA**
Altura: 43,50 cm En porcelana esmal-
tada y vidriada con fondo amarillo, con
los colores propios de la familia rosa.
Decorado con cenefas de flor de loto.
Salida: 150 €



376 **39135-16**
**UTAGAWA TOYOKUMI
ACTRIZ JAPONESA
YOKUFUSHI YOSHIZAWA**
Xilografía a color de
51 x 38 cm. Edición de 298
ejemplares. Firmada al dorso
y numerada. Enmarcado.
Salida: 120 €



377 **39075-21**
**JARRÓN TIANQIUPING EN
PORCELANA ESMALTADA,
FAMILIA ROSA. SIGUIENDO
MODELOS DINASTÍA QING.**
55,5 cm de altura. Según la icono-
grafía china, el cielo se representa
con la forma del círculo, por lo que
a este tipo de jarrones de cuerpo glo-
bular se les conoce como tianqiuping
("globo celestial"), por el contrario,
la tierra se representa con la forma
del cuadrado. Decoración esmaltada
a mano con motivos florales de peo-
nías y aves posadas sobre una rama.

Salida: 60 €



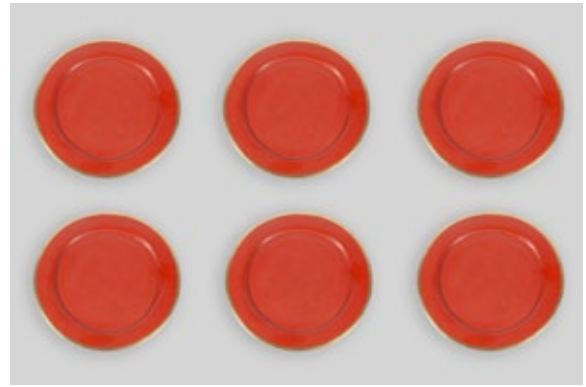
378 **38871-7**
**QUEMADOR DE BRONCE
SIGUIENDO LOS MODELOS
HALLADOS EN LA TUMBA
DEL MARQUES YI DE ZENG.
CHINA, SIGLO XX**
La tumba del Marqués Yi de Zeng
es uno de los descubrimientos
arqueológicos más importantes
en China por su conservación y
antigüedad. Data del principio del
periodo de los Reinos Combatien-
tes, hacia el 433 a.C.
34 x 71 x 70 cm.

Salida: 800 €



379 39360-4
KIMONO DE MOIRE ROSA CON ESTAMPADO DE FLORES DE CEREZO, JAPÓN, SIGLO XX

Salida: 100 €



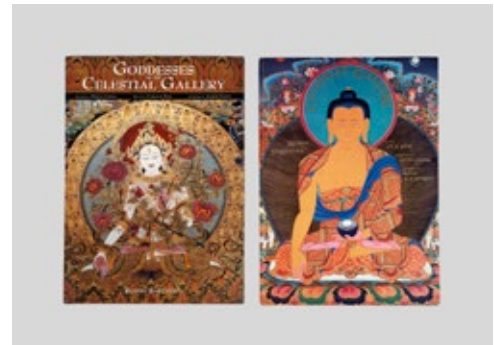
380 39360-1
CONJUNTO DE 6 PLATOS DE BAMBÚ LACADO EN ROJO Y BORDE DORADO, MIANMAR, SIGLO XX
 36 cm de circunferencia.

Salida: 120 €



381 39360-3
CHAQUETA TIPO KIMONO DE SEDA CON DECORACIÓN ESTAMPADA DE FLORES. JAPÓN, SIGLO XX

Salida: 60 €



382 39360-7
PAREJA DE LIBROS BUDISTAS. GODDESSES OF THE CELESTIAL GALLERY, ROMIO SHRESTHA. CESLESTIAL GALLERY, ROMIO SHRESTHA.

Salida: 100 €



383 39360-5
KIMONO DE FONDO AMARILLO Y DECORACIÓN ESTAMPADA BLANCA, JAPÓN, SIGLO XX

Salida: 40 €



384 39360-6
CAJA DE MADERA CON APLICACIONES Y ESQUINERAS DE LATÓN Y TIRADOR EN FORMA DE CARPA, TRABAJO JAPONÉS O COREANO, SIGLO XX

8 x 23 x 38 cm

Salida: 80 €

NORMAS PARA LA COMPRA EN SUBASTA

1. Los datos del catálogo se obtienen tras una cuidada investigación y asesoramiento. No obstante, las descripciones incluidas en él constituyen exclusivamente opiniones de expertos de Sala Retiro o expresamente designados por la misma y, como tales, deben considerarse por los compradores, debiendo los interesados formarse las suyas propias. A tal efecto los objetos que se subastan, están expuestos al público varios días antes de la celebración de la Subasta.

Cualquier manifestación impresa en el catálogo y referida a la autoría, atribución, naturaleza, origen, fecha de, procedencia y condición de los lotes, se rige por los términos y expresiones interpretativas generalmente aceptadas. Las catalogaciones, certificaciones u opiniones citadas en el catálogo se ofrecen y son tenidas por Sala Retiro como una valiosa y útil información complementaria sobre los lotes catalogados, pero, de ningún modo, serán vinculantes o determinarán las responsabilidades de Sala Retiro por las mismas. Por ello, el interesado en la compra de cualquiera de los lotes catalogados, podrá efectuar por su cuenta y previamente a su adquisición, las averiguaciones y comprobaciones que considere oportunas. Cada lote se vende como “cuerpo cierto”.

Por el hecho de intervenir en la subasta, el interesado, DECLARA que conoce y muestra su conformidad con la situación física, jurídica y de autoría de los objetos/lotés adquiridos, y que la puja y eventual adquisición la lleva a cabo conforme a sus propios criterios y/o el de sus asesores, especialmente en lo que a la autoría de la obra se refiere, liberando a Sala Retiro de cualquier responsabilidad por las opiniones manifestadas en relación con los objetos/lotés.

2. Los pesos de los lotes expresados en el Catálogo deben entenderse con carácter aproximado.

En dichos pesos pueden estar incluidos metales no preciosos, guarniciones u otros elementos, que componen las joyas. Cuando el catálogo recoge la marca de un reloj, se transcribe exclusivamente la que consta en su esfera.

En las monedas consta su valor facial y peso, sin que se garantice su autenticidad o valor numismático en ningún caso. La indicación “oro” y “plata” en el Catálogo, se utiliza, únicamente, para el oro de primera ley y para la plata de primera ley. Conforme a los usos y costumbres internacionales, Sala Retiro no será responsable por los desperfectos, roturas, restauraciones, marcha de los relojes, etc., aún cuando no se hubieran hecho figurar en Catálogo.

3. En Sala Retiro, están expuestas listas y catálogos con la reseña completa de los números, descripciones y precios de salida de cada uno de los lotes. Sala Retiro puede acceder, a solicitud de los propietarios y con anterioridad a la subasta a retirar algún lote incluido en el Catálogo. Esta circunstancia será anunciada antes del inicio de la subasta o en el curso de la misma.

4. Figurarán en el Catálogo, debajo de cada lote, los precios de salida para su conocimiento por los compradores. Este precio de salida constituirá el mínimo de venta de cada lote, salvo en los casos excepcionales en los que se pueda pactar una reserva con el vendedor. Los términos utilizados en el catálogo tienen el significado que se indica a continuación:

- Nombre y/o apellidos de un artista: En opinión de Sala Retiro se trata de un trabajo del artista.
- Atribuido: En la opinión cualificada de Sala Retiro se trata probablemente de un trabajo del artista, ya sea en todo o en parte.
- Estudio de... Escuela de... Taller de...: En la opinión cualificada de Sala Retiro se trata de un trabajo realizado en el estudio o escuela del artista.
- Círculo de: En la opinión cualificada de Sala Retiro se trata de un trabajo realizado en el período del artista y que por tanto muestra su influencia.
- Seguidor de... Siguiendo modelos de: En la opinión cualificada de Sala Retiro se trata de un trabajo realizado siguiendo el estilo del artista o Escuela, pero no necesariamente por un alumno suyo, ni en su época.
- Copia de...: En la opinión cualificada de Sala Retiro se trata de una copia (de cualquier fecha) de un trabajo del artista.
- Firmado... / Fechado... / inscrito...: En la opinión cualificada de Sala Retiro la firma, la fecha, la inscripción son del artista.
- Lleva firma... / Lleva fecha... / Lleva marca... Lleva etiqueta... / Lleva sello: En la opinión cualificada de Sala Retiro la firma/ fecha/ marca/ etiqueta/ sello parecen haber sido incluidas por personas distintas al artista.
- Fundido a partir de un modelo de: En la opinión cualificada de Sala Retiro, la obra está realizada a partir de un modelo del artista.

5. En sesión Presencial se entiende por “puja” cada uno de los incrementos, por las distintas ofertas, que experimenta el precio del lote que se está subastando.

Cuando el precio del lote que se está subastando alcance durante la licitación un tramo superior de la escala, las sucesivas pujas se ajustarán a los “incrementos por puja” que le correspondan.

En cualquier caso, el director de la subasta podrá variar el incremento de las pujas en el transcurso de la misma.

El director de la subasta tendrá la facultad de realizar toda puja que no sobrepase la precedente en la cuantía aplicable en cada caso. Asimismo, el director de la subasta podrá solicitar la confirmación de una puja realizada.

En la sesión Internet la escala de pujas es la establecida por el portal dónde se realiza la subasta, que automáticamente va avisando al correo del usuario si su puja ha sido superada, dándole la oportunidad de realizar una mayor, y así, sucesivamente hasta la hora exacta de cierre de la subasta, hora que viene indicada en cada lote. (La escala de pujas puede ser distinta en las sesiones Presenciales de la de Internet).

6. En sesión Presencial, las personas que vayan a tomar parte en la subasta, deberán acreditar su personalidad en la entrada de la Sala, dónde se les facilitará un “número de comprador” (raqueta) que les identificará durante la celebración del acto. Este número deberá ser exhibido por el postor en el momento de efectuar la puja, y devuelto en Recepción, a la salida.

En la sesión Internet, las personas que vayan a tomar parte en la subasta deberán registrarse como usuarios del portal dónde se realiza la subasta, cumplimentando los pasos que en todo momento les serán indicados.

7. En la sesión Presencial serán admitidas órdenes de compra -pliegos abiertos o pujas por escrito- hasta 24 horas antes del inicio de la sesión correspondiente al lote/s solicitados, por medio de impresos que Sala Retiro tiene dispuestos para este fin, tanto en la propia Sala. En las páginas finales del presente Catálogo, se incluye “Modelo de Orden de Compra (Puja por Escrito)”. A través del portal de Internet, en www.salaretiro.com, mediante el formulario de pujas que se despliega en cada lote, enviándolo 24 horas antes de la sesión correspondiente. En las subastas extraordinarias también pueden efectuarse pujas por teléfono, debiendo cubrir el precio de

salida e ir acompañadas de la fotocopia del D.N.I. o Pasaporte, en este caso, previa comunicación a Sala Retiro y aceptación por parte de ésta con anterioridad al inicio de la subasta, siendo la Sala quien representará al comprador. No se admitirán pujas telefónicas por importes inferiores a 1.000 Euros.

Si para un mismo lote se presentaran dos o más pliegos abiertos, la Mesa defenderá al que contenga la oferta más alta. En el supuesto de que existan varias ofertas iguales para un mismo lote, se defenderá por la mesa la correspondiente al pliego recibido en la Sala con anterioridad.

En la sesión Internet, Sala Retiro se reserva el derecho a repetir la subasta, en el caso de que se diera alguna incidencia técnica que afectara al buen funcionamiento de la misma.

8. En la sesión Presencial, los lotes se adjudicarán al mejor postor, presente en la Sala o representado por la Sala por intervenir telefónicamente, o que hubiese efectuado ofertas previas por el sistema de pliego abierto (puja por escrito) o mediante el formulario de pujas que se despliega en cada lote a través de www.salaretiro.com.

De producirse en la sala una oferta que iguale el máximo de la oferta del pliego, tendrá preferencia la presentada con anterioridad, es decir, la del pliego.

En la sesión Internet, los lotes se adjudicarán al que haya sido el mejor postor “ganador” en el momento de cierre del lote en cuestión. El “ganador” recibirá automáticamente, un mensaje en su correo electrónico anunciándole como adjudicatario del lote en cuestión.

9. Para retirar el lote adjudicado, tanto en la sesión Presencial como en las sesiones de Internet, Pliegos, lotes de Subasta Extraordinaria y Venta Directa, el comprador deberá pagar el precio de remate incrementando en un 21% (IVA incluido).

La titularidad del lote adquirido no pasará al comprador hasta que éste haya hecho efectivo el pago completo de dicho importe, disponiendo de un plazo de diez días hábiles para efectuar el pago total.

El pago del remate deberá efectuarse en efectivo (con los límites que marque la ley) mediante transferencia a la cuenta que Sala Retiro tiene abierta en BANCO SANTANDER, o por cualquier otro medio de pago a satisfacción de Sala Retiro.

BIC: BSCHESMMXXX BANCO SANTANDER

IBAN: ES72 0049 0089 1527 1000 2207

Oficina situada en Avda. Menéndez Pelayo, 3 – 28009, Madrid (España)

En la sesión Internet, los clientes de nueva captación deberán realizar el pago del importe a través de un ingreso procedente de una cuenta bancaria abierta en una entidad financiera domiciliada en España o en la Unión Europea, a nombre del mismo cliente, y enviar copia de su documento de identificación.

10. En la sesión Presencial y de Pliegos, la retirada de los lotes comprados deberá hacerse por el comprador antes de que expiren diez días hábiles, siguientes a la fecha de celebración de la Subasta, con abono del importe total adeudado a Sala Retiro. Serán de cargo del comprador todos los gastos de transporte.

Gastos de almacenaje: los lotes comprados y no retirados por el adjudicatario devengarán un gasto de 6 € diarios en concepto de almacenaje, a partir del plazo antes citado, a lo que se adicionara el IVA correspondiente.

11. Sala Retiro no será responsable de los daños ocasionados a los lotes de la Subasta, cualquiera que sea su causa. El comprador será responsable de todo daño, perjuicio o pérdida que afecte a los objetos, a partir del momento en que se realice el pago o una vez transcurridos diez días hábiles, siguientes a la fecha de la subasta.

12. El Presidente de la Mesa o, en su caso, el Director de la Subasta, cuidará que la misma se celebre con el debido orden y con las garantías necesarias a los intereses de los concurrentes y propietarios, teniendo facultades para dirimir cualquier controversia.

13. En Sala Retiro está reservado el derecho de admisión. Asimismo, la Sala podrá solicitar referencias de quienes tengan la intención de participar como licitadores en una Subasta. Del mismo modo, la Sala podrá requerir del adjudicatario o comprador de uno o varios lotes, siempre que lo considere conveniente, referencias bancarias u otro tipo de garantías. La Sala podrá rehusar cualquier puja sin necesidad de justificación o explicación alguna.

14. En caso de litigio entre SALA RETIRO S.A. y el comprador, las partes se someten a la ley española y a la jurisdicción de los juzgados de Madrid capital.

15. Las normas para la compra en subasta que preceden, se tendrán por conocidas y aceptadas por todos los participantes en la subasta, sin reserva alguna.

Se entiende por “puja” cada uno de los incrementos, por las distintas ofertas, que experimenta el precio del lote que se está subastando.

Las pujas se efectuarán partiendo del precio de salida, con arreglo a la siguiente escala:

Precio del Lote en Subasta		Incremento por puja
	Hasta 190 €	De 10 €
De 200 €	Hasta 475 €	De 25 €
De 500 €	Hasta 950 €	De 50 €
De 1.000 €	Hasta 1.900 €	De 100 €
De 2.000 €	Hasta 4.750 €	De 250 €
De 5.000 €	Hasta 9.500 €	De 500 €
De 10.000 €	Hasta 19.000 €	De 1.000 €
De 20.000 €	Hasta 47.500 €	De 2.500 €
De 50.000 €	Hasta 95.500 €	De 5.000 €
A partir de 100.000 €		A criterio de la mesa



MODELO DE ORDEN DE COMPRA (PUJA POR ESCRITO)

Para poder pujar es necesario adjuntar fotocopia del DNI y tarjeta de crédito por ambos lados.

Autorizo a Sala Retiro a que en mi nombre puje por los siguientes lotes hasta el límite de precio señalado. Este límite no incluye la comisión de venta que figura en las normas del catálogo y que me comprometo a pagar en caso de adjudicación siendo consciente de que el pujar, adjudicarse un lote y no pagar dicha adjudicación en subasta pública, es un delito tipificado en el artículo 262 del Código Penal.

Asimismo, autorizo a Sala Retiro, S.A. a realizar un cargo por un importe de 1€ en la tarjeta facilitada y que me será devuelto al instante, a fin de que posteriormente se puedan cargar en dicha tarjeta la/las adjudicación/es obtenidas en la subasta.

Puja por teléfono	<input type="checkbox"/>	Puja por escrito	<input type="checkbox"/>
-------------------	--------------------------	------------------	--------------------------

(Marcar la opción deseada)

SUBASTA FECHA

N.º DE LOTE	DESCRIPCIÓN	LÍMITE EUROS

Declaro que conozco la situación física y de autoría de los objetos/lotes contenidos en la presente orden y que la puja la llevo a cabo conforme a mis propios criterios y/o el de mis asesores, especialmente en lo que a la autoría de la obra se refiere., mostrando mi conformidad con todo ello, liberando a SALA RETIRO, S.A. de cualquier responsabilidad por las opiniones manifestadas en relación con los aspectos anteriormente mencionados.

NOMBRE..... DNI/CIF

DIRECCIÓN C.P.

TELÉFONO E-MAIL

PROFESIÓN

Nº TARJETA DE CRÉDITO CADUCIDAD.....

Acepto las normas y condiciones establecidas al dorso. Madrid, a de de

Firma



